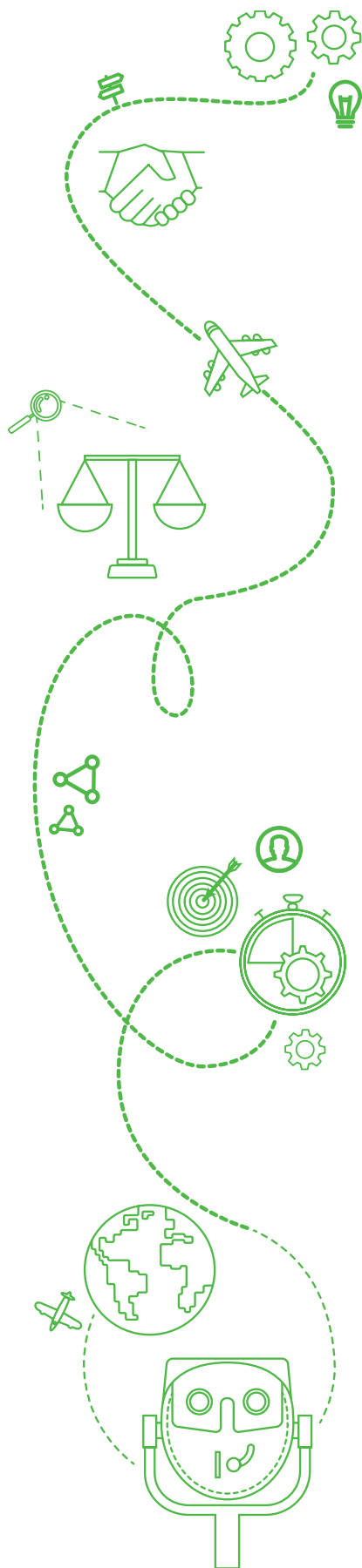




Delivering the
Power of Being
Understood

RESEAU RSM INTERNATIONAL
RSM InterAudit - RSM Réviseurs
d'Entreprises – Bedrijfsrevisoren
RAPPORT DE TRANSPARENCE 2021-2022



INTRODUCTION

Par application des dispositions de l'article 23 de la loi du 7 décembre 2016 portant organisation de la profession et de la supervision publique des réviseurs d'entreprises, les cabinets de révision qui procèdent au contrôle légal des comptes annuels statutaires ou des comptes consolidés d'entités d'intérêt public, publient sur leur site internet, dans les quatre mois suivant la fin de chaque exercice comptable, un rapport annuel de transparence qu'ils confirment par le biais d'une signature électronique.

RSM RÉVISEURS D'ENTREPRISES – BEDRIJFSREVISOREN et RSM INTERAUDIT sont des sociétés autonomes qui font partie du réseau RSM INTERNATIONAL décrit ci-après. Elles clôturent leurs comptes le 31 juillet de chaque année.

Le réseau reprenait également jusqu'au 31 juillet 2022 les activités en personne physique de Madame Vinciane Maricq en matière de compagnie d'assurance.

1 DESCRIPTION DE LA STRUCTURE JURIDIQUE ET DU CAPITAL

La société RSM RÉVISEURS D'ENTREPRISES - BEDRIJFSREVISOREN (B00033) est une société à responsabilité limitée.

Les apports indisponibles au 31 juillet 2022 s'élèvent à EUR 18.550 représenté par 1.424 actions. Les titres sont nominatifs.

La société RSM INTERAUDIT (B00091) est une société à responsabilité limitée.

Les apports indisponibles au 31 juillet 2022 s'élèvent à EUR 205.263 représenté par 10.324 actions. Les titres sont nominatifs.

2 DESCRIPTION DU RÉSEAU ET DE SON ORGANISATION JURIDIQUE ET STRUCTURELLE

Le réseau RSM International en Belgique (N00003) est une organisation nationale indépendante, spécialiste dans la fourniture de services d'audit, de comptabilité et de fiscalité (www.rsmbelgium.be). En outre, elle est affiliée au réseau international RSM INTERNATIONAL (www.rsm.global). La structure de ce réseau est décrite en détails dans le rapport de transparence de RSM International figurant à l'adresse suivante :

<https://www.rsm.global/insights/corporate-literature/rsm-transparency-report-2021>

RSM BELGIUM peut compter sur les compétences de 256 professionnels (dont 42 actionnaires) actifs dans le pays ainsi que sur les capacités des professionnels du réseau RSM INTERNATIONAL.

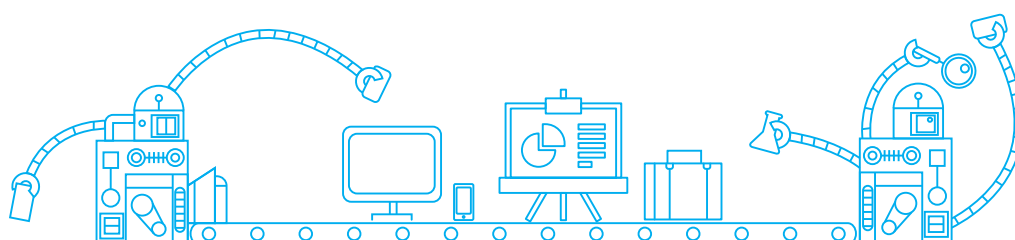
Le réseau RSM BELGIUM est composé d'une société faïtière, la SC TOELEN CATS DUPONT KOEVOETS, qui détient une participation directe ou indirecte largement majoritaire dans les autres sociétés du groupe, à savoir, outre les sociétés sujet du présent rapport et l'activité relative aux compagnies d'assurance gérée en personne physique par Madame Maricq jusqu'au 31 juillet 2022:

- la SRL RSM INTERFIDUCIAIRE, société d'experts-comptables et de conseils fiscaux
- la SRL RSM InterSERVICES, société de moyens interne au réseau
- la SRL RSM InterTransactions, société active dans le domaine du M&A (Mergers and Acquisitions) au sens large
- la SRL RSM InterICT, active dans le domaine du Risk Advisory Services
- la SRL RSM InterSustainability, créée en September 2020, en collaboration avec ByNubian.

3 NOM DU CABINET D'AUDIT QUI EST MEMBRE DU RÉSEAU

Les mandats sont au nom de RSM InterAudit ou RSM Réviseurs d'entreprises.

Notre cabinet fait partie du Forum of firms et est agréé par le PCAOB et par la FSMA jusque décembre 2021 (fonds de pension), Madame Maricq gardant son agrément en personne physique jusqu'au 31 juillet 2022.



4 PAYS DANS LESQUELS LE CABINET D'AUDIT QUI EST MEMBRE DU RÉSEAU A LE STATUT DE CONTRÔLEUR LÉGAL DES COMPTES, OU LES PAYS DANS LESQUELS SE SITUE SON SIÈGE SOCIAL, SON ADMINISTRATION CENTRALE OU SON SIÈGE D'EXPLOITATION PRINCIPAL

Le siège central de RSM Belgium est situé à Bruxelles. La société dispose de 6 sièges d'exploitation en Belgique.

5 CHIFFRE D'AFFAIRES TOTAL RÉALISÉ PAR LES CABINETS D'AUDIT QUI SONT MEMBRES DU RÉSEAU PROVENANT DU CONTRÔLE LÉGAL D'ÉTATS FINANCIERS ANNUELS ET CONSOLIDÉS

	2021-2022
CHIFFRE D'AFFAIRES CONSOLIDÉ DU RÉSEAU RSM EN BELGIQUE	28.056.146,89€
CHIFFRE D'AFFAIRES TOTAL DES CABINETS D'AUDIT	14.437.304,60€
CHIFFRE D'AFFAIRES PROVENANT DU CONTRÔLE LÉGAL D'ENTITÉS D'INTÉRÊT PUBLIC ET D'ENTITÉS MEMBRES D'UN GROUPE DONT L'ENTREPRISE MÈRE EST UNE ENTITÉ D'INTÉRÊT PUBLIC	748.004,51€
CHIFFRE D'AFFAIRES PROVENANT DU CONTRÔLE LÉGAL DES ÉTATS FINANCIERS ANNUELS ET CONSOLIDÉS D'AUTRES ENTITÉS	10.629.434,39€
CHIFFRE D'AFFAIRES PROVENANT D'AUTRES SERVICES FOURNIS À DES ENTITÉS QUI SONT CONTRÔLÉES PAR LE CABINET D'AUDIT	225.094,10 €
CHIFFRE D'AFFAIRES PROVENANT DE SERVICES AUTRES QUE D'AUDIT FOURNIS À D'AUTRES ENTITÉS	2.834.771,61€

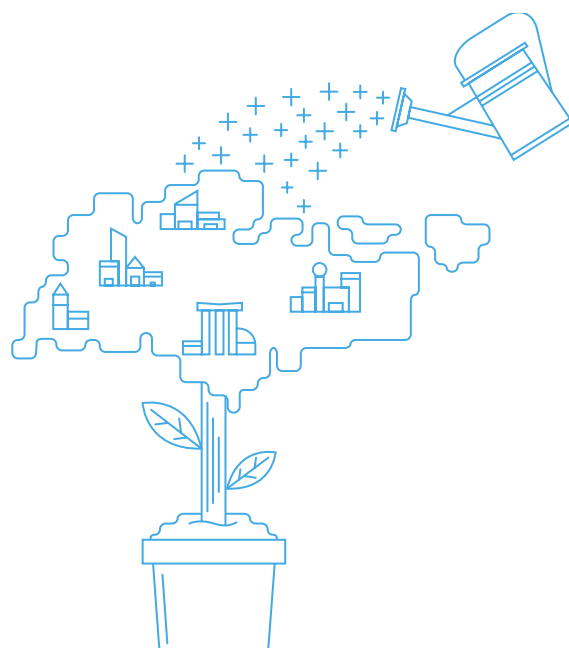
6 DESCRIPTION DE LA STRUCTURE DE GOUVERNANCE

L'administration de la société est prise en charge par un ou plusieurs administrateurs, actionnaires ou non, nommés par l'Assemblée Générale.

Au 31 juillet 2022, RSM Réviseurs d'Entreprises - Bedrijfsrevisoren est administrée par 4 administrateurs et RSM InterAudit par 3 administrateurs.

Le groupe RSM dispose également d'un Head of Audit et de 4 Head of Operations dans nos bureaux de Zaventem, Anvers, Gosselies et Alost.

Le groupe dispose aussi d'un comité de rémunération et d'une fonction d'audit interne et de qualité. Les comptes de RSM InterAudit & RSM Réviseurs d'entreprises-Bedrijfsrevisoren sont audités par un commissaire.



7 DESCRIPTION DU SYSTÈME INTERNE DE CONTRÔLE DE QUALITÉ ET DÉCLARATION DE L'ORGANE D'ADMINISTRATION OU DE GESTION CONCERNANT L'EFFICACITÉ DE SON FONCTIONNEMENT

Le groupe dispose de procédures de qualité conformément aux principes fixés dans l'ISQC1 et dans la loi du 7 décembre 2016.

RSM RÉVISEURS D'ENTREPRISES - BEDRIJFSREVISOREN et RSM INTERAUDIT appliquent les mesures de contrôle de qualité du réseau RSM BELGIUM tant au niveau national, qu'international. Celui-ci a été développé pour permettre de vérifier la conformité avec les normes lors de la réalisation de missions d'intérêt public et d'autres missions. Le contrôle de qualité repose sur un certain nombre de critères en matière de qualité :

- Le respect des normes de contrôle ISA, ainsi que les divers normes, avis et recommandations de l'Institut des Réviseurs d'Entreprises
- Le respect des règles éthiques et d'indépendance
- La compétence des collaborateurs
- L'exécution et la supervision des travaux
- L'acceptation des mandats

Il comprend trois grandes composantes : les procédures de contrôle interne, la revue des dossiers de contrôle préalablement à l'émission du rapport de commissaire, et une revue périodique a posteriori.

L'organe d'administration est d'avis que le contrôle interne mis en place est adéquat et fonctionne de manière efficace.

8 DATE DU DERNIER CONTRÔLE DE QUALITÉ

Les derniers contrôles de qualité ont été réalisés au cours du deuxième semestre 2021 par le Collège de supervision des Réviseurs d'entreprises et en novembre 2020 par notre réseau.

9 LISTE DES ENTITÉS D'INTÉRÊT PUBLIC

Les entités d'intérêt public sont définies comme étant les sociétés cotées au sens de l'article 1 :11 du Code des Sociétés et des Associations, les établissements de crédit et les entreprises d'assurances.

Les entités d'intérêt public pour lesquelles RSM RÉVISEURS D'ENTREPRISES - BEDRIJFSREVISOREN ou RSM INTERAUDIT exécutent un contrôle légal des comptes sont les suivantes :

- NV Beluga (Société cotée)
- SA Floridienne
- SA DMS IMAGING (ex Asit BioTech)(Société cotée) (dernier exercice contrôlé : 2021)
- ORES SC (Entité d'Intérêt public - émission d'emprunts obligataires) (dernier exercice contrôlé : 2021)
- Alliance Batelière de la Sambre (Compagnie d'assurance) (dernier exercice contrôlé : 2021)
- Contassur Assurance vie (Compagnie d'assurance) (dernier exercice contrôlé : 2021)

10 DÉCLARATION SUR LES PRATIQUES D'INDÉPENDANCE

L'indépendance constitue le socle de l'engagement professionnel des sociétés, de leurs actionnaires et collaborateurs : elle se compose de l'indépendance d'esprit et d'apparence ainsi que de la capacité, de la force et du courage de dire non quand il le faut.

Indépendance financière : la santé financière du cabinet et la prudence en matière de trésorerie sont aussi des conditions essentielles de l'indépendance; par ailleurs, le cabinet ne compte aucun client qui, par la proportion des honoraires qui lui sont facturés par rapport au total des honoraires du cabinet, ferait courir de dépendance à l'égard de ce client.

Chaque actionnaire et collaborateur s'engage annuellement par écrit à n'avoir aucun intérêt financier avec les sociétés contrôlées. La société et ses actionnaires s'engagent à respecter les règles d'indépendance fixées dans nos procédures, la loi du 7 décembre 2016 et par les normes de l'Institut des Réviseurs d'Entreprises, ainsi que celles du *Code of Ethics* de l'IFAC.

Des règles d'indépendance strictes ont également été édictées au sein du réseau RSM INTERNATIONAL.

Le groupe dispose d'un Head of Ethics & Independence en charge de la supervision de cette matière.

11 DÉCLARATION SUR LA POLITIQUE DE FORMATION CONTINUE

Chaque actionnaire et collaborateur doit suivre 40 heures de formation au minimum par an.

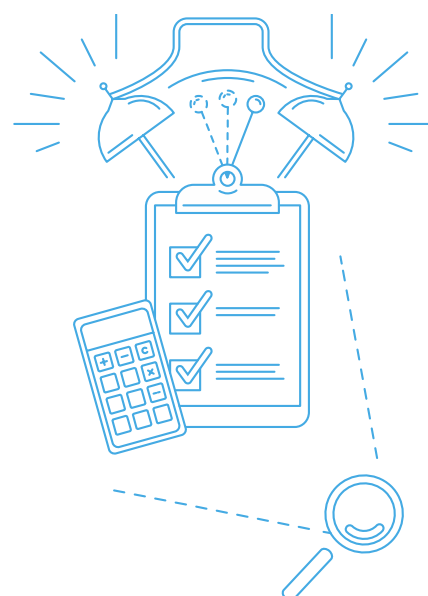
Les aptitudes et les compétences sont acquises et développées par l'éducation professionnelle, la formation professionnelle continue, l'expérience sur le terrain et l'encadrement par du personnel professionnel plus expérimenté.

Outre le suivi de formations externes, un programme de formation annuel est développé au sein du réseau pour les membres du personnel, les collaborateurs, les réviseurs d'entreprises et les actionnaires en fonction de leurs besoins de développement propres.

Notre groupe dispose d'un responsable des formations pour toutes nos lignes de services.

12 BASES DE RÉMUNÉRATION DES ACTIONNAIRES

Les actionnaires (42) bénéficient d'une rémunération de base fixe et d'une rémunération variable en fonction des profits annuels globaux de la société et des critères d'engagements qualitatifs appréciés sur une base de solidarité entre eux.



13 DESCRIPTION DE LA POLITIQUE EN MATIÈRE DE ROTATION DES REPRESENTANTS ET MEMBRES DU PERSONNEL D'AUDIT PRINCIPAUX

La procédure RSM Belgium Quality Assurance and Risk Containment inclut notamment toutes les règles en matière de rotation, tant interne qu'externe et en particulier, l'obligation d'appliquer une rotation pour le représentant de RSM tous les 6 ans pour les PIE's. La procédure prévoit également l'application d'un cooling off de 3 ans pour cette personne.

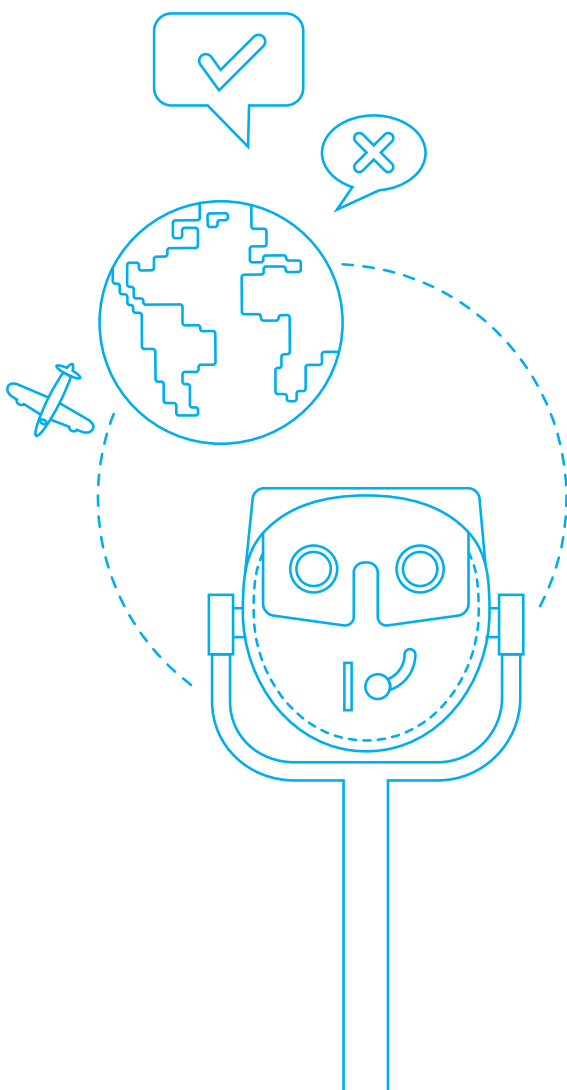
Bruxelles, le 30 novembre 2022

(Date de dernière mise à jour de ce rapport)



SRL Thierry Lejuste

Représentée par Thierry Lejuste



ZAVENTEM

Lozenberg 22 b 2 - B 1932 Zaventem
T +32 (0)2 725 50 04 - F +32 (0)2 725 53 41

ANTWERP

Posthofbrug 10 b 4 - B 2600 Antwerp
T +32 (0)3 449 57 51 - F +32 (0)3 440 68 27

BRUSSELS

chaussée de Waterloo 1151 - B 1180 Brussels
T +32 (0)2 379 34 70 - F +32 (0)2 379 34 79

CHARLEROI

rue Antoine de Saint-Exupéry 14 - B 6041 Gosselies
T +32 (0)71 37 03 13 - F +32 (0)71 37 01 39

MONS

boulevard Saintelette 97 b - B 7000 Mons
T +32 (0)65 31 12 63 - F +32 (0)65 36 37 07

AALST

Korte Keppestraat 7 bus 52 - B 9320 Erembodegem
T +32 (0)53 75 12 20

interaudit@rsmbelgium.be
interfiduciaire@rsmbelgium.be
intertax@rsmbelgium.be
interict@rsmbelgium.be
intersustainability@rsmbelgium.be
intertransactions@rsmbelgium.be

WWW.RSMBELGIUM.BE

RSM Belgium is a member of the RSM network and trades as RSM. RSM is the trading name used by the members of the RSM network.

Each member of the RSM network is an independent accounting and consulting firm, each of which practices in its own right. The RSM network is not itself a separate legal entity of any description in any jurisdiction.

The RSM network is administered by RSM International Limited, a company registered in England and Wales (company number 4040598) whose registered office is at 50 Cannon Street, London, EC4N 6JJ.

The brand and trademark RSM and other intellectual property rights used by members of the network are owned by RSM International Association, an association governed by article 60 et seq of the Civil Code of Switzerland whose seat is in Zug.

© RSM International Association, 2022