

RAPPORT DE RESPONSABILITÉ SOCIÉTALE DES ENTREPRISES

ÉDITION 2022-2023

THE POWER OF BEING UNDERSTOOD
AUDIT | EXPERTISE | CONSEIL



RSM



ÉDITO



UNE DÉMARCHE INHÉRENTE À NOTRE MISSION ET NOS VALEURS

RSM, membre du 6^{ème} réseau mondial d'audit et de conseil, se construit chaque jour avec la conviction que la trajectoire vertueuse d'une entreprise repose sur l'éthique de l'ensemble de ses collaborateurs. Cette philosophie, nous l'avons formalisée dans la mission que nous nous sommes assignés « Faire grandir les hommes et les organisations dans le respect de l'intérêt collectif ». Le fil conducteur de la réalisation de cette mission est la Responsabilité Sociétale des Entreprises (RSE) ; c'est pour cette raison qu'elle est directement rattachée à la direction générale.

LA RSE, PILIER DU PLAN STRATÉGIQUE GRANDIR ENSEMBLE

En poursuivant le déploiement de son plan stratégique 2026 « Grandir Ensemble », RSM en France continue à franchir les étapes de sa structuration. Nous avons défini les grands axes de notre développement, avec pour ambition de créer de la valeur utile et durable pour notre organisation et nos clients. L'intégration des enjeux RSE à la stratégie et au projet d'entreprise s'inscrit dans ce nouveau chapitre. Portés par nos actions RSE, nous avons structuré notre démarche de manière plus robuste en définissant des axes stratégiques et en les déclinant au sein d'une feuille de route composée de 10 enjeux, détaillés dans le présent rapport.

UN PROJET QUI RÉSONNE POUR L'ENSEMBLE DE NOS PARTIES PRENANTES

RSM a vocation à se déployer de manière harmonisée sur le territoire, dans l'Hexagone et en Outre-Mer. En tant qu'Entreprise de Taille Intermédiaire (ETI), nous renforçons nos outils de pilotage afin qu'ils tiennent compte d'une stratégie résolument tournée vers la RSE. Cette démarche nous permet de faire vivre nos valeurs et notre mission de manière concrète sur l'ensemble du territoire. Ce projet, nous l'avons baptisé « ECHO » car il a vocation à résonner dans l'ensemble des régions, des pôles et des métiers de RSM. Nous le voulons collaboratif, pertinent et impactant sur le long terme.

AMPLIFIER LA RESPONSABILITÉ SOCIÉTALE DES MÉTIERS DU CHIFFRE

De nombreux défis nous attendent dans les prochaines années pour faire rayonner nos offres, nos expertises et notre savoir-faire. En tant que garant de la sécurité de l'économie, la mission sociétale de nos professions a toujours été forte. Pour celles et ceux qui nous rejoignent, notre structure joue également un rôle important dans la formation et l'évolution professionnelle de la nouvelle génération. Notre démarche RSE va permettre d'amplifier notre impact vis-à-vis de l'ensemble de nos parties prenantes en prenant appui sur l'ensemble des piliers sur laquelle elle repose : gouvernance, économique, social, environnemental et sociétal.

NOTRE DÉMARCHE RSE, GAGE DE TRANSPARENCE

Valoriser la performance extra-financière de RSM, c'est aussi communiquer sur la façon dont nous prenons en compte les enjeux RSE. Ce premier rapport extra-financier, qui applique les principes de la Déclaration de Performance Extra-Financière (DPEF), constitue la première étape de notre ambition collective.

Paul Vaillant
Président de RSM en France

SOMMAIRE



ACTIVITÉ & EXPERTISE

p.6

RSM, un réseau singulier d'audit et de conseil
Faits marquants de l'année
Modèle d'affaires
Dialogue avec nos parties prenantes

DÉMARCHE RSE

p.11

Matrice de matérialité
Enjeux RSE et risques associés
Nos engagements
Concordance avec les Objectifs de Développement Durable (ODD)

PILIER GOUVERNANCE

p.18

Créer de la valeur utile et durable
Mettre en place une gouvernance RSE permettant d'assurer la cohérence Groupe et le dialogue avec tous en toute transparence
Adopter un comportement éthique et responsable en toutes circonstances

PILIER ÉCONOMIQUE

p.24

Faire grandir nos clients en toute confiance
Être l'initiateur de la transformation RSE chez nos clients et nos parties prenantes

PILIER SOCIAL

p.26

Panorama des équipes RSM 2022-23
Faire grandir nos collaborateurs au sein du réseau RSM tout en développant leur employabilité
Promouvoir un environnement de travail sain, une culture managériale bienveillante
Garantir l'équité dans la politique de rémunération et partager les fruits du travail collectif

PILIER ENVIRONNEMENTAL

p.34

Diminuer notre empreinte environnementale en agissant sur notre empreinte carbone, la réduction de nos déchets, la sobriété numérique et le choix de nos fournisseurs

PILIER SOCIÉTAL

p.36

Développer notre ancrage territorial et soutenir le développement économique local avec nos clients et nos parties prenantes

ANNEXE MÉTHODOLOGIQUE

p.40

ACTIVITÉ & EXPERTISE

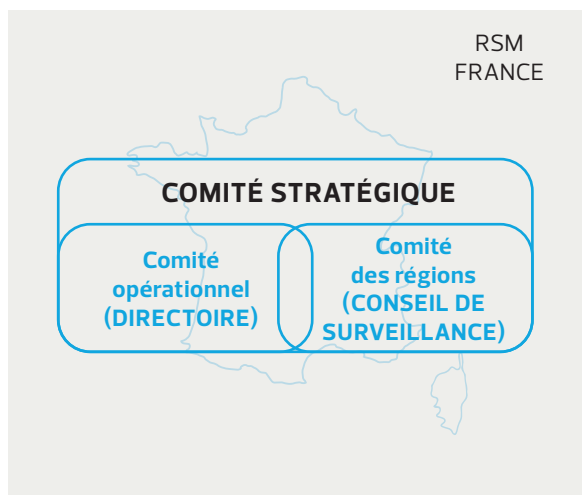
RSM, UN RÉSEAU SINGULIER D'AUDIT ET DE CONSEIL

RSM en France*, membre du 6^{ème} réseau mondial d'audit, d'expertise comptable et de conseil, est composé d'hommes et de femmes d'horizons divers. Le réseau réunit des expertises pluridisciplinaires au service des dirigeants et des directions financières des entreprises.

RSM France ** est dirigé par deux organes de gouvernance, qui ensemble forme le Comité stratégique. Ce dernier arrête les grandes orientations stratégiques du réseau. Le Comité opérationnel est chargé de la déclinaison opérationnelle de cette stratégie. Le Comité des régions est gardien des engagements collectifs, et autorise les actes, qualifiés de significatifs. RSM France est membre du réseau RSM Global***, qui coordonne les 120 pays membres du réseau.

RSM rassemble plusieurs entités régionales, administrées de façon indépendante par les associés. Les entités régionales sont réunies au sein du Comité des régions. Ce maillage régional constitue l'ADN du réseau, qui s'appuie sur les équipes locales afin de développer des relations de proximité avec ses clients.

LA GOUVERNANCE RSM



Le Comité Ethique et Déontologie est directement rattaché au Président de RSM France.

* « RSM » ou « le réseau » fait référence à RSM sur le périmètre France.

** « RSM France » fait référence à la structure juridique, qui administre le réseau en France.

*** « RSM Global » ou « RSM International » fait référence à l'entité internationale qui coordonne les pays membres du réseau, dont le siège social est à Londres.

FAITS MARQUANTS DE L'ANNÉE

L'année 2022-2023 a été marquée par la formalisation des grandes orientations stratégiques de RSM à horizon 2026. Le plan stratégique « Grandir Ensemble » vise à transformer RSM en une véritable Entreprise de Taille Intermédiaire (ETI) et remettre l'humain au cœur du modèle économique. Les associés se sont engagés à renforcer les synergies existantes afin de consolider la singularité de l'organisation.

Pilier opérationnel de cette stratégie, RSM a entrepris la structuration de sa démarche RSE. Le réseau a mis en place une gouvernance dédiée :

- Institutionnalisation d'un Comité de pilotage RSE chargé de définir les grands axes de sa responsabilité sociétale,
- Création d'un poste de Responsable RSE,
- Mise en place d'un réseau de Référents RSE, qui représentent une région ou une fonction opérationnelle,
- Nomination d'associés Sponsors, membres du Comité stratégique RSM France.

Fruit d'un travail collectif, la feuille de route RSE comporte 5 axes et 10 enjeux prioritaires. Il s'agit d'un tournant majeur pour l'entreprise, qui intègre désormais les enjeux RSE en tant qu'outil de pilotage de sa stratégie.

Ces premiers jalons vont désormais se décliner en projets opérationnels à compter de 2023-24.



*Médaille de bronze EcoVadis
avec un score de 50/100*

*RSM, signataire du Global
Compact depuis 2016*



United Nations
Global Compact



MODÈLE D'AFFAIRES

Pilier de la stratégie « **Grandir Ensemble** », notre démarche RSE ECHO se décline autour de 5 axes :

- GOVERNANCE**
- ECONOMIQUE**
- SOCIAL**
- ENVIRONNEMENTAL**
- SOCIÉTAL**

RSM accompagne la transformation et l'évolution des entreprises. Nos experts interviennent sur l'ensemble de leurs enjeux stratégiques et financiers. RSM accompagne les collaborateurs dans leur évolution professionnelle.

RESSOURCES

Capital intellectuel

Experts des métiers du chiffre
Expertises sectorielles
Doctrines comptables
Décryptage de l'actualité comptable et financière
Observatoire de la digitalisation des ETI/PME
Implication au sein des instances professionnelles (ANC, CNCC, Accountancy Europe AFAI, IFACI)

Capital immatériel

Une marque unique
Un réseau mondial

Capital écosystème

Mécénat culturel
Mécénat de compétences
Intervention et formation au sein des écoles

IMPACTS

Macro-économique

Garant de la confiance dans l'économie
Transformation et gestion des risques des entreprises

Clients

Création de valeur ajoutée

Instances et associations professionnelles

Participation à l'évolution des métiers
Apport technique sur la réglementation

Fournisseurs

Mise en place d'une charte achat responsable en 2023-24

Associations partenaires de la Fondation

Soutien aux bénéficiaires des associations
Sensibilisation aux enjeux d'intérêt général

RISQUES & CHALLENGES

Gouvernance et stratégie

Ressources humaines et attractivité de RSM

Notoriété de la marque

Sécurité IT et des données

Qualité et gestion opérationnelle

Innovation, digitalisation et évolution des métiers

Evolution et non-conformité législative et réglementaire

ACTIVITÉ DE L'ENTREPRISE

Audit

Audit légal
Audit contractuel

Expertise

Tenue comptable
Externalisation
Conformité fiscale
Gestion administrative

Conseil

Conseil
Conseil Finance
Consolidation
Corporate Finance
IT & Risk Advisory
RSE

Juridique & fiscal

Juridique et fiscal
Droit des entreprises
Droit des affaires
Droit social
Fiscalité
Prix de transfert
Gestion patrimoniale

Social & RH

Social & RH
Conformité sociale
Conseil RH
Management et conduite du changement
Paye

VISION

Grandir Ensemble en s'appuyant sur le collectif – les régions, les associés et les collaborateurs.

L'agilité d'une entreprise à taille humaine et la force d'un réseau international porté par des équipes engagées dans une dynamique entrepreneuriale.

MISSION

Faire grandir les Hommes et les organisations dans le respect de l'intérêt collectif.

VALEURS



Bienveillance



Proximité



Audace



Engagement

RSM EN FRANCE



+1300
COLLABORATEURS

7
RÉGIONS

90
ASSOCIÉS

16
BUREAUX

156M
DE CA (€)

6^{ÈME}
RÉSEAU MONDIAL

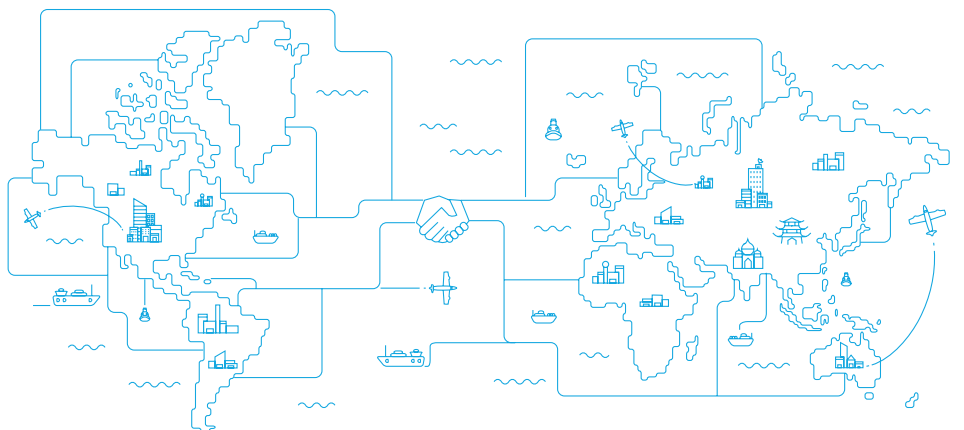
+57 000
COLLABORATEURS

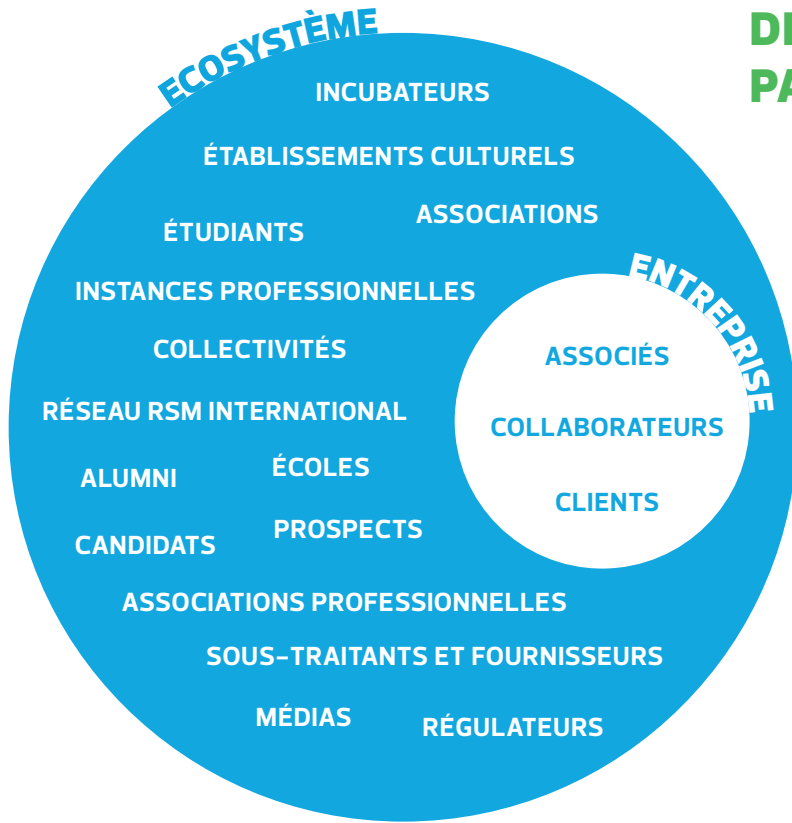
120
PAYS

+860
BUREAUX

8Mds
DE CA (\$ US)

RSM À L'INTERNATIONAL





DIALOGUE AVEC NOS PARTIES PRENANTES

RSM développe des relations avec l'ensemble de ses parties prenantes au sein de son écosystème, national et local. Le réseau a mis en place un dialogue renforcé avec ses collaborateurs et clients, qui se matérialise par une communication soutenue et des consultations régulières.



©D.Piroelle

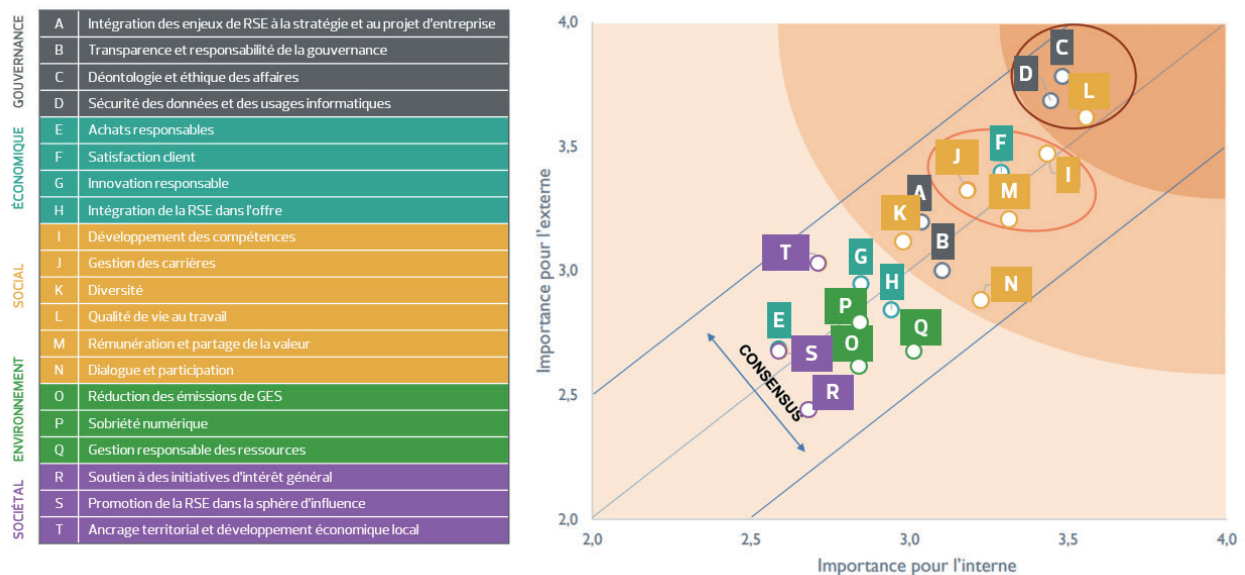
DÉMARCHE RSE

En 2022-23, RSM a amorcé une nouvelle étape de sa responsabilité sociétale. Le réseau a mis en place une gouvernance dédiée (cf Mettre en place une gouvernance RSE permettant d'assurer la cohérence Groupe et le dialogue avec tous en toute transparence). Il a également élaboré une feuille de route composée de 10 enjeux regroupés en 5 axes : Gouvernance, Economique, Social, Environnement et Sociétal. Ces enjeux constituent, soit des priorités communes pour les parties prenantes, soit des enjeux RSE dont la performance perçue par les parties prenantes doit être renforcée ou valorisée au regard des ambitions stratégiques 2026. Ces deux étapes structurantes permettent d'entamer un nouveau chapitre afin de renforcer la stratégie RSE de RSM dans les années à venir. Cette démarche a été validée par le Comité stratégique de RSM France.

Fil conducteur de cette approche, RSM s'attache à publier un rapport extra-financier annuel. Le réseau n'est pas soumis à l'obligation de publier une Déclaration de Performance Extra-Financière (DPEF). Il a choisi de rendre compte de manière transparente de ses politiques et actions RSE menées, avec la publication du présent rapport, qui applique les principes méthodologiques de la DPEF. Il constitue également un premier pas pour asseoir la stratégie RSE et se préparer à la Corporate Sustainability Reporting Directive (CSRD).

MATRICE DE MATÉRIALITÉ

La matrice de matérialité permet de hiérarchiser les enjeux relatifs à la responsabilité sociétale de RSM en faisant appel à ses parties prenantes. Pour la construire, le Comité de pilotage RSE a identifié 20 enjeux RSE pertinents. L'ensemble des parties prenantes de RSM a été sollicité afin d'exprimer ses attentes vis-à-vis de RSM sur ces sujets et d'identifier des priorités communes. Au total, 465 parties prenantes ont été consultées entre juillet et septembre 2022 : les associés et collaborateurs en interne ainsi que des fournisseurs, prestataires, alumni, candidats, plusieurs régulateurs et associations professionnelles en externe.



La matrice de matérialité de RSM représente les sujets les plus importants du point de vue des parties prenantes externes (axe vertical) et internes (axe horizontal). Sept enjeux majeurs sont ressortis dans cette matrice (entourés en rouge) : la déontologie et l'éthique des affaires (C), la sécurité des données et des usages informatiques (D), la qualité de vie au travail (L), le développement des compétences (I), la satisfaction client (F), la gestion des carrières (J), et la rémunération et partage de la valeur (M).

Cet exercice de matérialité, l'analyse des écarts importance/performance ainsi que des éclairages qualitatifs ont permis au Comité de pilotage RSE de regrouper plusieurs enjeux et d'identifier 10 enjeux prioritaires. Ils constituent les enjeux matériels de la stratégie RSE de RSM :

- Intégration des enjeux de RSE à la stratégie et au projet d'entreprise
- Transparence et responsabilité de la gouvernance & dialogue et participation
- Déontologie et éthique des affaires (dont sécurité des données et des usages informatiques)
- Satisfaction client
- Intégration de la RSE dans l'offre
- Développement des compétences & gestion des carrières
- Qualité de vie au travail
- Rémunération et partage de la valeur
- Sobriété numérique & gestion responsable des ressources & réductions des émissions de GES
- Ancrage territorial et développement économique local





ENJEUX RSE & RISQUES ASSOCIÉS

Les risques associés aux enjeux RSE sont issus de la matrice des risques majeurs dont la liste exhaustive a été mise à jour par le Comité stratégique RSM France en octobre 2023. Au sein de la feuille de route, le plan d'actions lié à chaque enjeu va contribuer à réduire la portée des risques résiduels pour RSM.

Enjeux RSE	Risques majeurs RSM associés
Intégration des enjeux de RSE à la stratégie et au projet d'entreprise	<ul style="list-style-type: none"> Attractivité du réseau Adhésion des collaborateurs à la stratégie et aux valeurs
Transparence et responsabilité de la gouvernance & dialogue et participation	<ul style="list-style-type: none"> Adhésion des collaborateurs à la stratégie et aux valeurs Prise en compte des attentes des parties prenantes (collaborateurs, clients, fournisseurs, etc..)
Déontologie et éthique des affaires – dont sécurité des données et des usages informatiques	<ul style="list-style-type: none"> Réputation de la marque et de la marque employeur Sélection et gestion des fournisseurs et sous-traitants
Satisfaction client	<ul style="list-style-type: none"> Pilotage de la relation client
Intégration de la RSE dans l'offre	<ul style="list-style-type: none"> Opportunités commerciales Réputation de la marque et de la marque employeur
Développement des compétences & gestion des carrières	<ul style="list-style-type: none"> Attractivité du réseau Réponse pertinente aux aspirations des équipes Conduite du changement relative à l'évolution des métiers
Qualité de vie au travail	
Rémunération et partage de la valeur	
Sobriété numérique & gestion responsable des ressources & réductions des émissions de GES	<ul style="list-style-type: none"> Attractivité du réseau
Ancrage territorial et développement économique local	<ul style="list-style-type: none"> Prise en compte des attentes des parties prenantes (collaborateurs, clients, fournisseurs, etc.)



NOS ENGAGEMENTS

RSM a formalisé de novembre 2022 à avril 2023 une feuille de route avec des domaines d'actions et objectifs ciblés à horizon 2026-2028. Pour élaborer ce document, le réseau a souhaité mettre en place une démarche inclusive. Lors du séminaire managers et associés en novembre 2022, les collaborateurs ont co-construit le plan d'engagements lié aux enjeux prioritaires définis. L'objectif était de leur permettre d'exprimer leurs attentes sur les conditions du déploiement opérationnel. A partir de ces travaux, le Comité de pilotage RSE a formalisé le plan d'engagement.

Axes	Engagements	Objectifs ciblés	Résultats 2022-23
Gouvernance	Créer de la valeur utile et durable	RSM, société à mission ou labellisé B Corp d'ici 2028	L'objectif sera déterminé par le Comité stratégique en 2023-24.
	Mettre en place une gouvernance RSE permettant d'assurer la cohérence Groupe et le dialogue avec tous en toute transparence	90 % des collaborateurs informés annuellement de l'avancée du déploiement du plan d'action RSE 100 % des collaborateurs touchés par la communication sur les décisions stratégiques du Comité stratégique par an	L'ensemble des collaborateurs a été informé du lancement de la démarche RSE le 19 octobre 2023.
	Adopter un comportement éthique et responsable en toutes circonstances	Former 100 % des collaborateurs au moins tous les 2 ans sur les règles d'éthique et déontologie Former 100 % des recrues dans les 3 mois de leur intégration	N/A
Économique	Faire grandir nos clients en toute confiance	80 % de nos clients satisfaits en 2026 100 % des collaborateurs et associés sensibilisés à la culture-qualité en 2026	N/A
	Être l'initiateur de la transformation RSE chez nos clients et nos parties prenantes	Augmenter le chiffre d'affaires du pôle client RSE de 300 % d'ici 2026	Le chiffre d'affaires du pôle client RSE a augmenté de 50 % en 2022-23 par rapport à 2021-22.
Social	Faire grandir nos collaborateurs au sein du réseau RSM tout en développant leur employabilité	35 % de femmes associées d'ici 2026 100 % des collaborateurs RSM concernés par le plan de formation	RSM compte 25,88 % de femmes associées en 2022-23. 90,98 % des collaborateurs ont reçu une formation en 2022-23.
	Promouvoir un environnement de travail sain, une culture managériale bienveillante	95 % des collaborateurs recommandent RSM	Les résultats de l'étude QVT, lancée de juillet à septembre 2023, seront connus en novembre 2023.
	Garantir l'équité dans la politique de rémunération et partager les fruits du travail collectif	100 % des collaborateurs éligibles touchés par un dispositif collectif de partage de la valeur d'ici 2026	4 entités RH sur 8 ont mis en place un dispositif collectif de partage de la valeur.
Environnement	Diminuer notre empreinte environnementale en agissant sur notre empreinte carbone, la réduction de nos déchets, la sobriété numérique et le choix de nos fournisseurs	Réduire nos émissions de gaz à effet de serre sur le scope 1 et 2 par rapport au Bilan de 2023 Réduire les déchets liés à nos activités et notre empreinte numérique	La trajectoire décarbonation et les objectifs associés seront définis en 2023-24. Un audit de la gestion des déchets sera réalisé à moyen terme.
Sociétal	Développer notre ancrage territorial et soutenir le développement économique local avec nos clients et nos parties prenantes	400 heures dédiées par les collaborateurs à la Fondation RSM sur leur temps de travail	Les collaborateurs ont dédié 380 heures à la Fondation RSM sur leur temps de travail.

RETROUVEZ NOS ENGAGEMENTS RSE

CONCORDANCE AVEC LES OBJECTIFS DE DÉVELOPPEMENT DURABLE (ODD)

RSM en France s'inscrit dans la stratégie 2030 de RSM Global *Taking Charge of Change* dont l'ambition est d'amplifier les engagements Environnementaux, Sociaux et de Gouvernance (ESG) des 120 pays membres du réseau. RSM Global s'appuie sur cinq Objectifs de Développement Durable (ODD) prioritaires, parmi les dix-sept édictés par le Pacte Mondial des Nations Unies. Ces ODDs ont été choisis collectivement par l'ensemble des pays membres de RSM International à partir d'un questionnaire de cotation. Ils constituent les ODDs les plus matériels au regard des activités du réseau au niveau international. RSM en France s'appuie sur ce référentiel commun afin de déployer sa feuille de route RSE.





PILIER

GOUVERNANCE

CRÉER DE LA VALEUR UTILE ET DURABLE

RSM s'engage à intégrer la RSE au sein de la vision stratégique et la mission de l'entreprise afin de créer de la valeur utile et durable. Le cabinet souhaite aussi déployer cette démarche pour fédérer l'ensemble de l'organisation. Deux objectifs à long terme sont envisagés : obtenir le label B-Corp ou devenir société à mission à horizon 2028. Cette décision s'inscrit dans le temps pour tenir compte de la gouvernance en place et des évolutions envisagées. Des réflexions sont en cours sur le sujet afin que la RSE soit un véritable levier de transformative positive à long terme.

S'APPROPRIER LA MISSION ET LES VALEURS DE L'ENTREPRISE

La démarche RSE s'appuie pleinement sur la mission et les valeurs, co-construits par les associés et managers de l'ensemble des régions en 2021. Intégrer les enjeux RSE à la stratégie de l'entreprise nécessite au préalable de s'assurer que l'ensemble des collaborateurs se soient appropriés la mission et partagent les valeurs définies par l'entreprise. Dans cette optique, RSM souhaite mesurer l'appropriation de la mission et des valeurs par les collaborateurs RSM. Des réflexions sont en cours sur le sujet.

LES SOCLES DE LA DÉMARCHE RSE

La mission de RSM : « Faire grandir les Hommes et les Organisations dans le respect de l'intérêt collectif ». RSM, c'est l'agilité d'une entreprise à taille humaine et la force d'un réseau international portés par des équipes engagées dans une dynamique entrepreneuriale. Son rôle est notamment de sécuriser les données financières afin de permettre aux dirigeants d'entreprise une prise de décision en toute confiance tournée vers la pérennité et le développement de leurs activités. Experts des métiers du chiffre, les équipes de RSM accompagnent la transformation et l'évolution des entreprises grâce à leurs compétences pluridisciplinaires.

LES VALEURS DE RSM



BIENVEILLANCE

Valeur qui nous anime au quotidien pour **créer de la confiance entre nous et avec nos clients**. Elle permet de considérer les attentes de chacun, sans a priori, et de construire une relation saine et de long terme, au bénéfice de tous.



PROXIMITÉ

Valeur qui nous permet de comprendre nos clients, de **mieux nous comprendre entre nous et de créer des liens pérennes**, tant géographiques qu'humains. Elle suppose d'être accessibles, dans l'échange, ouverts à l'autre pour engager sereinement l'action commune.



AUDACE

Valeur qui **donne l'énergie d'inventer toujours de nouvelles solutions et services pour nos clients**. C'est un moteur qui nous anime et permet à chacun d'avancer, pour lui-même et pour le projet collectif.



ENGAGEMENT

Valeur d'**intégrité, de solidarité et d'investissement personnel** qui permet de faire de grandes choses, individuellement et ensemble, de manière durable et responsable.



©RSM

LE PLAN STRATÉGIQUE 2026 « GRANDIR ENSEMBLE »

Le plan stratégique 2026 « Grandir Ensemble » vise à répondre aux enjeux de transformation des métiers et des clients. Son objectif premier est de transformer RSM France en une véritable Entreprise de Taille Intermédiaire (ETI) et de remettre l'humain au cœur de notre modèle afin de créer de la valeur utile et durable. Le Comité stratégique de RSM France s'est engagé à réaliser ce plan stratégique en prenant en compte l'impact social, sociétal et environnemental de RSM.

MOBILISER EN INTERNE ET FAIRE CONNAÎTRE LA DÉMARCHE À L'EXTERNE

RSM souhaite valoriser la contribution de sa démarche extra-financière à sa performance globale. Les associés et collaborateurs doivent pouvoir mieux appréhender les impacts positifs de la RSE pour la pérennité de l'entreprise. La feuille de route RSE a fait l'objet de présentations dédiées en régions et lors des séminaires associés en octobre 2023. Les managers ont également été sensibilisés lors de leur séminaire début novembre 2023. Par ailleurs, plusieurs supports de communication externe ont fait l'objet d'une refonte, notamment les présentations de la démarche RSE au sein des appels d'offres, auprès des étudiants et sur le site Internet. Pour assoir la robustesse et la cohérence de la démarche, ces actions vont se poursuivre avec la volonté de mettre en lumière les impacts concrets des projets initiés cette année.

METTRE EN PLACE UNE GOUVERNANCE RSE PERMETTANT D'ASSURER LA COHÉRENCE GROUPE ET LE DIALOGUE AVEC TOUS EN TOUTE TRANSPARENCE

Afin que la démarche RSE soit un levier de transformation de l'entreprise, RSM souhaite s'appuyer sur une gouvernance robuste, avec des niveaux de décisions clairs. Pour rendre compte de ses actions à l'ensemble des collaborateurs, RSM s'est fixé pour objectif d'informer annuellement 90 % des collaborateurs sur l'avancée du déploiement du plan d'actions RSE et que l'ensemble des collaborateurs soient touchés par la communication sur les décisions stratégiques du Comité stratégique par an.

RENFORCER LE DIALOGUE AVEC LES COLLABORATEURS

RSM souhaite mettre en place un dialogue concret avec ses collaborateurs. Le réseau a lancé une étude d'engagement en septembre 2023 afin de mesurer le sentiment d'appartenance et le bien-être de ses collaborateurs au sein de l'entreprise. Les résultats vont permettre de mener une réflexion interne et d'engager des actions concrètes pour améliorer le quotidien des collaborateurs. Une nouvelle étude d'engagement sera réalisée dans deux ans afin de mesurer les progrès réalisés.

Afin de mobiliser le réseau dans son ensemble, un plan de communication interne sur la démarche RSE a été formalisé. Cette démarche s'intitule ECHO ; elle a vocation à résonner dans l'ensemble des régions, pôles et métiers. Une déclinaison de la charte graphique RSM a été réalisée et un logo est utilisé en interne pour l'ensemble des communications dédiées. Pour animer la démarche, trois temps forts sont prévus en 2023-24 : RSM World Day le 7 décembre 2023 autour du thème de l'éducation et de la formation, la semaine de la qualité de vie au travail fin juin ainsi qu'une journée mi-juillet autour des enjeux environnementaux.



La feuille de route RSE a été dévoilée en interne le 19 octobre 2023. Pour annoncer le résultat de ce travail collectif et présenter de façon pédagogique les grands axes de cette feuille de route, une vidéo motion design, introduite par Paul Vaillant, Président de RSM France, et Cécile Guyot, associée et membre du Comité opérationnel RSM France, a été réalisée. Une communication trimestrielle va désormais être mise en place afin d'informer régulièrement les collaborateurs du déploiement du plan d'actions RSE.

Renforcer le dialogue nécessite également de favoriser la transparence sur les décisions stratégiques. En 2023, le plan stratégique Grandir Ensemble (cf « Créer de la valeur utile et durable ») a été transmis à l'ensemble des collaborateurs. En complément des communications internes dédiées, il a fait l'objet d'une présentation détaillée par les Présidents de régions. Les dirigeants de RSM veillent également à informer régulièrement les collaborateurs des opérations de croissance externe et de l'investissement dans des nouveaux outils. En 2023, RSM a notamment annoncé aux collaborateurs le plan stratégique Grandir Ensemble, la nomination de 6 nouveaux associés ou encore l'acquisition de la regtech Legal & Digital.



Interview Paul Vaillant & Cécile Guyot - Projet ECHO

REPORTER ANNUELLEMENT LA PERFORMANCE EXTRA-FINANCIÈRE DE RSM FRANCE

Valoriser la démarche RSE via un rapport extra-financier est un des leviers pour tenir les parties prenantes informées de la prise en compte des enjeux RSE par RSM. Ce présent rapport extra-financier 2023 intègre l'ensemble des entités françaises de RSM. En complément du rapport de transparence, il est diffusé sur le site RSM et à l'ensemble des collaborateurs.

ORGANISER LA GOUVERNANCE RSE

RSM a mis en place une gouvernance dédiée en 2022-2023 afin d'animer la démarche RSE. La mise en place de cette nouvelle gouvernance permet notamment de prendre des décisions collégiales, soutenues par l'ensemble des régions, et de les proposer au Comité stratégique RSM France.

COMITÉ DE PILOTAGE RSE



Le Comité de pilotage RSE compte 21 membres :

- Quatre pilotes opérationnels : la Responsable RSE chargée de coordonner et piloter la démarche RSE, La Responsable de la Communication interne, en charge de la communication interne du projet, la Directrice marketing et communication, et ainsi que l'associée Conseil RSE ;
 - Sponsor RSE, chargée de de la réussite du projet ;
 - Cinq Sponsors axes, chargés de porter les projets d'un axe de la feuille de route ;
 - Neuf Référents RSE chargé de déployer et d'animer la démarche RSE au sein de leur région ou métier.
- Il s'est réuni trois fois depuis le 1er janvier 2023, soit une fois par trimestre.

ADOPTER UN COMPORTEMENT ÉTHIQUE ET RESPONSABLE EN TOUTES CIRCONSTANCES

- UN RAPPORT DE TRANSPARENCE QUI DÉTAILLE LES PROCÉDURES LIÉES AUX MISSIONS DE CONTRÔLE LÉGAL

- RSM EST CERTIFIÉ ISO 27001 SUR LE PÉRIMÈTRE DU PÔLE SOCIAL DE LYON

En tant qu'ETI, RSM souhaite mettre en place des processus plus robustes afin de répondre à ses obligations réglementaires. Le réseau a mis en place un Comité éthique et déontologie chargé de définir et suivre le dispositif de gestion des risques. Il s'assure notamment que RSM délivre des services de qualité, dans le respect des obligations réglementaires. RSM publie chaque année un Rapport de transparence qui détaille les procédures liées aux missions de contrôle légal. Le réseau s'appuie également sur une Charte éthique et déontologie, mise à jour en 2021, qui détaille notamment les politiques relatives aux conflits d'intérêts et à la fraude. Une actualisation de cette charte est prévue afin de l'élargir à l'ensemble des enjeux et métiers de l'entreprise. Enfin, les collaborateurs sont liés par un accord de confidentialité qui est, soit inclus dans leur contrat de travail, soit un document à signer lors de leur intégration au sein du réseau.

L'éthique et la déontologie sont au cœur de la responsabilité professionnelle des experts-comptables et commissaires aux comptes, nombreux au sein du réseau. En tant que garants de la confiance dans l'économie, ils accompagnent les entreprises avec toutes les diligences nécessaires conformément aux Codes déontologiques de leurs professions. Soumis à des règles strictes en matière d'indépendance et d'impartialité, les experts RSM répondent strictement à leurs obligations professionnelles, qui les guident dans l'ensemble de leurs missions. Leur responsabilité professionnelle impose de nombreux processus de vérification relatifs aux enjeux anti-corruption, de fraude, à la gestion des conflits d'intérêt ainsi qu'à la lutte anti-blanchiment. A titre d'illustration, l'ensemble des équipes liées à un dossier de commissariat aux comptes sont soumises à la vérification des conflits d'intérêts. La politique anti-cadeau, applicable aux professions réglementées, a également été étendue à l'ensemble du réseau.

La formation de l'ensemble des associés et collaborateurs est également un volet important que le réseau souhaite renforcer. RSM a pour objectif de former l'ensemble des collaborateurs au moins tous les 2 ans sur les règles d'éthique et déontologie et l'ensemble des nouveaux collaborateurs dans les 3 mois de leur intégration. Il s'agit d'une formation obligatoire du cursus d'expert-comptable. Le réseau forme également l'ensemble des collaborateurs à la lutte anti-blanchiment ; formation obligatoire dans son cursus.

La sécurité de l'information et des données constituent des composantes majeures pour RSM. Un Comité informatique, composé de 10 membres, supervise les politiques et orientations stratégiques en matière d'infrastructures IT, de risques liés à l'information et de cybersécurité. Les procédures internes prévoient la mise en place d'un comité restreint en cas de violation de l'information. RSM est reconnu ISAE 3402 et certifié ISO 27 001, norme qui atteste de la mise en place d'un système de gestion de la sécurité de l'information, pour le pôle social à Lyon. En 2022-23, un système de double authentification (MFA) a été déployé dans toute la France. RSM consolide actuellement sa politique de sécurité des systèmes d'information (SI), chantier prioritaire de l'année à venir. Enfin, le réseau contrôle l'ensemble des données entrantes et sortantes. Pour exercer les droits d'accès ou de rectification de leurs données, toute personne peut s'adresser au Délégué à la protection des données pour RSM France.





PILIER ÉCONOMIQUE

FAIRE GRANDIR NOS CLIENTS EN TOUTE CONFIANCE

- NOUVELLE GRILLE DE 50 OFFRES
- 17 WEBINAIRES ORGANISÉS SUR LES OFFRES CLÉS RSM
- CRÉATION D'UN GROUPE DE 15 ASSOCIÉS, AMBASSADEURS DES OFFRES RSM SUR LINKEDIN



Atelier restructuration du nouveau site

Accompagner les clients et améliorer leur satisfaction est un enjeu clé pour RSM afin de construire une relation de confiance. Plusieurs facteurs y contribuent : la qualité de la relation client, la qualité de la mission réalisée ainsi que la diversité des expertises mobilisées. RSM s'attache à impulser une dynamique d'écoute client vertueuse pour améliorer de façon continue la qualité de service. L'objectif du réseau est de compter 80 % de clients satisfaits à horizon 2026.

Pour renforcer l'approche client, RSM a créé un poste et recruté une Responsable marketing en 2022-23. Le Comité stratégique de RSM France a par ailleurs validé les objectifs prioritaires suivants :

Améliorer la notoriété de RSM sur ses marchés cibles. En 2022-23, RSM a organisé plusieurs événements clients et 17 webinaires sur les offres clés, en particulier la facturation électronique et le conseil RSE. Depuis mai 2023, un groupe pilote de 15 associés, ambassadeurs des offres RSM sur LinkedIn, a été créé. Enfin, une dynamique sectorielle a été lancée avec 7 secteurs clés identifiés. En 2023-24, RSM prévoit de lancer une étude de notoriété afin de connaître sa position sur le marché auprès des entreprises cœur de cibles.

Harmoniser l'offre de services avec l'ensemble des bureaux en région afin de rendre la palette d'offres RSM plus lisible et plus visible pour les clients actuels et potentiels. En mars 2023, des associés représentants de chaque métier et de toutes les régions ont participé à un atelier afin de restructurer l'offre de services RSM. La nouvelle grille d'offres comprend désormais 11 lignes de services et 50 offres.

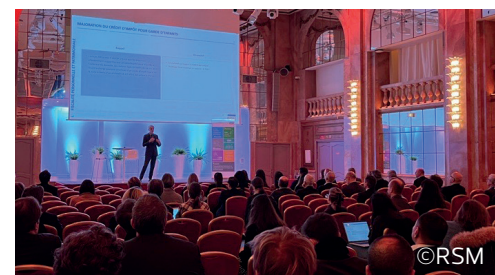


Club retail sur l'IA 16 mars 2023

Développer la connaissance du portefeuille client de RSM en France et capitaliser sur les enseignements pour mieux détecter et satisfaire les besoins des clients. En 2023, un socle d'information client commun a été créé à partir de la collecte des données clients 2022.

La base de données clients (CRM) existante a également été enrichie et mobilisée pour des communications ciblées. La consolidation de la CRM avec des données clients fiables et actualisées en temps réel, au niveau France, demeure la priorité du réseau afin de mieux cerner les spécificités des portefeuilles locaux, améliorer l'écoute client, détecter les besoins et renforcer la culture qualité au sein des équipes.

La satisfaction client repose également sur le développement de la culture qualité chez RSM. Le réseau souhaite renforcer le processus qualité des dossiers. Il envisage de mettre en place un programme "culture qualité" pour les collaborateurs (formation sur la relation client, savoir-être,) dès leur onboarding à horizon 2026. En 2023-24, RSM se focalise sur l'adaptation de son dispositif qualité selon une démarche d'amélioration continue, conformément aux nouvelles normes mondiales ISQM1 et ISQM2.



Évènement client Loi de Finances 2023



Formation RSE Ameublement français

ÊTRE L'INITIATEUR DE LA TRANSFORMATION RSE CHEZ NOS CLIENTS ET NOS PARTIES PRENANTES

- 2 ASSOCIÉES RSM, EXPERTES DE L'EXTRA-FINANCIER
- 2 ASSOCIÉS RSM, MEMBRES DU COMITÉ DURABILITÉ DE LA COMPAGNIE NATIONALE DES COMMISSAIRES AUX COMPTES (CNCC)

La RSE constitue un enjeu de plus en plus important pour les entreprises. Soumises à un arsenal législatif contraignant et aux sollicitations de grands donneurs d'ordre, elles doivent désormais rendre compte des politiques et actions mises en place pour relever leurs défis RSE. Le marché requiert également des gages de transparence sur la qualité des informations fournies. Face à ce constat, RSM souhaite accompagner ses clients afin de mieux appréhender et prendre en compte les différents volets de leur responsabilité sociétale. Le réseau a pour objectif d'augmenter le chiffre d'affaires du pôle RSE & Finance durable de 300 % à horizon 2026 par rapport à la période 2021-2022.

RSM souhaite notamment préparer efficacement les entreprises aux obligations réglementaires extra-financières, développer la culture du reporting extra-financier et contribuer activement à décarboner leurs activités. Depuis 2015, le réseau est accrédité par le COFRAC* en qualité d'Organisme Tiers Indépendant (OTI), habilité à vérifier des Déclarations de Performance Extra-Financière (DPEF). Pour accompagner la croissance du pôle RSE et étoffer les expertises sur la partie conseil, RSM a coopté en 2023 une seconde associée RSE. Le pôle RSE dispose également d'un plan de formation dédié. En 2022, 8 collaborateurs ont été formés à la méthode Bilan Carbone® et deux Managers ont été formés à l'intégration du risque ESG dans la réglementation du secteur bancaire.

L'équipe RSE & Finance durable prépare également la profession comptable aux futurs enjeux extra-financiers. Pour acculturer les métiers du chiffre, les associées ont réalisé plusieurs interventions lors des séminaires expertise-comptable et audit. L'objectif est de leur permettre de mieux cerner les défis de leurs clients et les réponses qu'ils peuvent y apporter. Le pôle RSE prépare également les experts-comptables et commissaires aux comptes à l'évolution de leur métier, notamment les commissaires aux comptes qui pourront vérifier les futurs rapports de durabilité, dans le cadre de la transposition de la CSRD.

RSM souhaite proposer à l'ensemble de ses clients une offre RSE de proximité dans l'ensemble des régions et intégrer des modules RSE dans ses offres clients existantes. En collaboration avec le pôle RSE & Finance durable, plusieurs offres et initiatives ont déjà été mises en place au sein du réseau : l'offre Green IT co-construite avec le pôle IT & Risk Advisory, l'offre accompagnement juridique de la société à mission avec le pôle Juridique et Fiscal, une task force sur la comptabilité triple capital, ainsi qu'une collaboration étroite sur la taxonomie verte entre les pôles RSE, audit financier et consolidation. Au niveau international et européen, des Desk ESG ont été mis en place afin de définir une ligne commune, partager des méthodologies et répondre de manière globale à des demandes d'entreprises internationales liées aux évolutions réglementaires en cours (CSRD et ISSB).

Afin d'être à l'avant-garde des évolutions réglementaires, le réseau est très impliqué auprès de la Compagnie Nationale des Commissaires aux Comptes (CNCC) : membre du Comité durabilité et des groupes de travail taxonomie verte, green bond, comité assurance durabilité et petites entreprises.

PILIER SOCIAL

Les collaborateurs occupent une place centrale chez RSM. Dans le cadre du plan stratégique 2026 Grandir Ensemble, RSM s'est engagé à construire une politique RH audacieuse afin de développer et renforcer le sentiment d'appartenance. Ces engagements sont traduits dans 3 enjeux prioritaires de la feuille de route RSE :

- Faire grandir nos collaborateurs au sein du réseau RSM tout en développant leur employabilité ;
- Promouvoir un environnement de travail sain, une culture managériale bienveillante ;
- Garantir l'équité dans la politique de rémunération et partager les fruits du travail collectif.

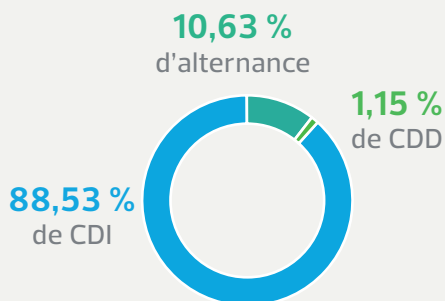
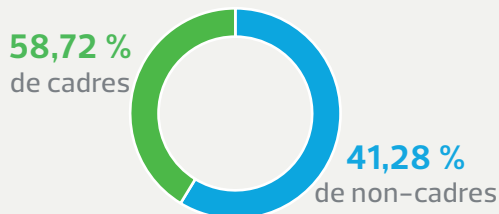
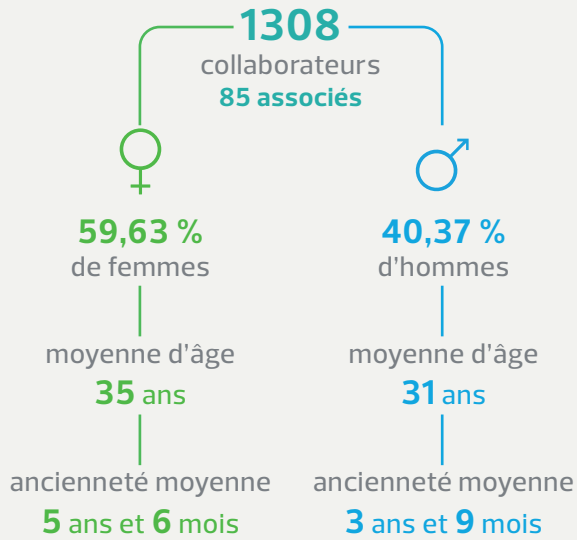
Au sein du réseau, les politiques RH sont actuellement définies et gérées à deux niveaux. Elles sont déterminées dans chaque région dont les enjeux, effectifs et métiers sont singuliers. Il existe actuellement 8 entités de gestion RH - 7 régions ainsi que les collaborateurs du siège - au sein de RSM. Le Comité RH, piloté par Jean-Marc Morel, associé et Responsable RH France, est composé de 9 membres. Il assure la convergence des enjeux RH au niveau national. RSM s'est notamment doté en 2022-23 d'un logiciel de recrutement commun (Applicant Tracking System - ATS) pour le recrutement. Le réseau souhaite déployer dans les prochaines années un projet d'envergure : l'enrichissement du Système d'Informations Ressources Humaines (SIRH) commun à l'ensemble des entités.



PANORAMA DES ÉQUIPES RSM 2022-23

Données collectées sur la période du 1^{er} juillet 2022 au 30 juin 2023

PANORAMA DES COLLABORATEURS RSM



RECRUTEMENT & RELATIONS ÉCOLES

30 participations aux forums écoles

140 nouveaux postes créés

87,92 % embauchés en CDI

59,10 % embauchés avec le statut de cadres

16,55 % des alternants (contrats d'apprentissage et de professionnalisation) ont été recrutés en CDI.

DIVERSITÉ & INCLUSION

59,63 % collaboratrices au sein du réseau

2,2 % collaborateurs en situation de handicap

11,39 % collaborateurs de nationalité étrangère (UE et non UE)

INDEX 2023

Index de l'égalité professionnelle entre les femmes et les hommes

L'index égalité femme/homme est non applicable à l'entité RH des collaborateurs du siège car elle compte moins de 50 salariés.

Paris
98/100

Rhône-Alpes
92/100

Grand Est
92/100

Ouest
95/100

Méditerranée
99/100

PACA
96/100



FAIRE GRANDIR NOS COLLABORATEURS AU SEIN DU RÉSEAU RSM TOUT EN DÉVELOPPANT LEUR EMPLOYABILITÉ

- 90,98 % ONT REÇU UNE FORMATION EN 2022-23
- UNE PLATEFORME DE FORMATION EST ACCESSIBLE POUR L'ENSEMBLE DES COLLABORATEURS
- 25,88 % DE FEMMES ASSOCIÉES AU SEIN DU COLLÈGE DES ASSOCIÉS EN 2022-23
- 3 ASSOCIÉES RESPONSABLES DE LIGNE DE SERVICE FRANCE

RSM accorde une grande importance au développement des compétences et à la gestion des carrières. Pour accompagner l'évolution professionnelle de ses équipes, le réseau offre des parcours de formations adaptés à chaque métier. RSM a fait le choix d'alterner formations en présentiel et formations en e-learning, avec la mise en place en 2022 d'une plateforme de formation 360 Learning, accessible à tous. Cet outil propose tant des formations de développement des compétences au regard des besoins métiers que des formations axées sur les soft skills. En 2022-23, 90,98 % des collaborateurs ont ainsi reçu une formation, issue d'un parcours métier obligatoire ou de modules facultatifs. Par ailleurs, le budget de formation externe s'élevait à 650 300 euros.

Le réseau a pour objectif d'intégrer tous les collaborateurs au sein de son dispositif de formation et de renforcer les parcours de formation proposés. Ce chantier constitue la priorité du Comité formation. Depuis janvier 2023, le « Comité RH et gestion des compétences » a été scindé en deux comités distincts : le Comité RH et le Comité formation. Ce dernier, composé de 18 membres, a pour objectif de créer davantage de synergies dans les formations entre les métiers et les lignes de services. Il démontre le rôle central de la formation pour le réseau afin de renforcer l'employabilité des collaborateurs.

RSM accompagne également ses collaborateurs dans l'obtention des diplômes d'expert-comptable et de commissaire aux comptes. En 2022-23, 106 collaborateurs en alternance ont effectué leur stage professionnel chez RSM dans le cadre de l'obtention de leur diplômes d'expert-comptable ou de commissaire aux comptes. Pour les collaborateurs qui ne sont plus alternants, le « dispositif CAPDEC » à Paris prend en charge les frais d'inscription, les frais de formation ainsi que le coût d'inscription aux épreuves des Diplômes d'Expertise Comptable (DSCG, stage EC et DEC). En 2022-23, 23 collaborateurs ont bénéficié de ce dispositif.





Au niveau international, plusieurs programmes visent à personnaliser l'accompagnement des collaborateurs à haut potentiel :

- Forward Sprint : lancé en 2020, Forward Sprint est un programme européen qui met en lumière la nouvelle génération de collaborateurs RSM. Répartis en groupes, ils sont chargés de proposer à un jury des projets innovants pour répondre aux enjeux du réseau. A l'automne 2022, 3 collaborateurs français y ont participé.
- RSM Academy : chaque année 4 associés et managers sont sélectionnés pour participer à RSM Academy, programme de formations de RSM International, qui réunit des experts des 120 pays membres du réseau international.

ENCOURAGER L'ASSOCIATION DES PROFILS FÉMININS

RSM accompagne les carrières et souhaite poursuivre ses efforts pour augmenter le nombre de femmes d'ici 2026. Le réseau a pour objectif d'atteindre 35 % de femmes associées d'ici 2026. En 2022-23, 25 % de femmes faisaient partie du Collège des associés. Parmi les 8 nouveaux associés, 6 associé(e)s étaient issus de promotions internes et 50 % étaient des femmes. Par ailleurs, 3 associées sont responsables de lignes de service France : Audit, Conseil et Juridique & Fiscal.

Soirée d'intégration nouveaux collaborateurs



PROMOUVOIR UN ENVIRONNEMENT DE TRAVAIL SAIN, UNE CULTURE MANAGÉRIALE BIENVEILLANTE

- 1 À 2 JOURS DE TÉLÉTRAVAIL PAR SEMAINE EN MOYENNE
- 46 600 EUROS DÉDIÉS À L'ERGONOMIE DES POSTES DE TRAVAIL EN 2022-23

La qualité de vie et des conditions de travail (QVCT) contribue à l'épanouissement des collaborateurs, qui œuvrent à la création de valeur utile et durable pour le réseau. Chez RSM, la QVCT vise à assurer un environnement de travail positif et engageant afin d'améliorer l'expérience collaborateurs. L'objectif est que 95 % des collaborateurs recommandent RSM en 2023. Le réseau souhaite mesurer la satisfaction interne à intervalles réguliers afin d'identifier les sujets à améliorer. En juillet 2023, RSM a lancé une nouvelle étude de satisfaction, dont les résultats permettront de lancer de nouveaux chantiers RH.

Pour promouvoir un environnement de travail sain et une culture managériale bienveillance, le réseau intervient dans plusieurs domaines. Attentif aux conditions de travail, RSM a mis en place un processus d'amélioration continue du cadre professionnel au sein des 15 implantations du réseau : aménagement, travaux, agrandissement des locaux. Ainsi, à Paris et à Lyon les espaces évoluent en permanence avec l'arrivée de nouveaux collaborateurs et les équipes vont bientôt investir de nouveaux locaux à Montpellier. En 2022-23, le réseau a dédié 46 600 euros à l'ergonomie des postes de travail.

RSM organise son activité avec le souci de concilier vie professionnelle et vie personnelle. Dans cette optique, les collaborateurs bénéficient de 1 à 2 jours de télétravail par semaine en moyenne, en fonction de leur pôle et leur métier. Les politiques de télétravail régionales ont défini des règles collectives qui laissent la possibilité à chacun de travailler sur site ou en mode hybride. En 2022-23, 7,42 % des collaborateurs étaient en congé parental ou à temps partiel choisi.

RSM donne également une place centrale au dialogue social, qui se veut riche et constructif. Le réseau associe régulièrement les représentants des salariés dans le cadre des 6 Comités Sociale et Economique, aux décisions et projets d'amélioration des conditions de travail et d'emploi des collaborateurs du cabinet.





Atelier langue des signes RSM World Day

Afin de fédérer les collaborateurs, le réseau organise des temps forts de collaborations et d'échanges. Chaque année, RSM World Day est une journée spéciale autour de la marque RSM, organisée au niveau international. Les collaborateurs peuvent participer chaque année à des actions solidaires ou des ateliers collectifs. Des événements sont également organisés tout au long de l'année afin de renforcer la cohésion interne (séminaires, soirée d'été, journée de cohésion, tournoi de pétanques, etc.). Dans le cadre de la démarche RSE, plusieurs temps forts (environnement, qualité de vie au travail, etc.) sont prévus en 2023-24 pour l'ensemble des collaborateurs.

Pour améliorer le bien-être des collaborateurs, des cours de sport ainsi que des services bien-être sont proposés dans certaines régions. A Paris, des cours de yoga et pilate sont pris en charge par l'entreprise. Des activités de massage, manucure et cirage de chaussures sont également proposées à intervalles réguliers. A Lyon, des séances de renforcement musculaire et d'activités multisports sont animées par le Secrétaire Général. Dans le Grand Est, une salle de sport est mise à disposition pour des cours collectifs de pilates et yoga. Les collaborateurs peuvent également participer à des compétitions sportives organisées ou prises en charge par l'entreprise (tournoi de foot RSM, Run in Lyon, Lyon Urban Trail, Tropic'a'Dingue à la Réunion).



Tournoi de foot RSM



Cours de pilate dans les locaux parisiens

GARANTIR L'ÉQUITÉ DANS LA POLITIQUE DE RÉMUNÉRATION ET PARTAGER LES FRUITS DU TRAVAIL COLLECTIF

– TOUTES LES ENTITÉS RÉGIONALES ONT MIS EN PLACE UN DISPOSITIF COMPLÉMENTAIRE DE RÉMUNÉRATION

– L'ENSEMBLE DES COLLABORATEURS A EU UNE ÉVALUATION ANNUELLE EN 2022-23

81,36 % DES COLLABORATEURS ONT EU UNE AUGMENTATION INDIVIDUELLE EN 2022-23

La rémunération et le partage de la valeur constituent des enjeux importants pour RSM. Le réseau souhaite garantir l'équité dans la politique de rémunération et partager les fruits du travail collectif. Dans cette optique, la feuille de route RSE prévoit que l'ensemble des collaborateurs éligibles soient concernés par un dispositif collectif de partage de la valeur (intéressement, participation, prime de partage de la valeur ou actionnariat salarié) d'ici 2026. Sur les 8 entités de gestion RH, 4 entités ont mis en place à date un dispositif collectif de partage de la valeur.

RSM tient à établir des processus de rémunération équitables et justes, au regard de la performance financière annuelle et de l'investissement de chacun. Pour le volet rémunération individuelle, le réseau a défini dans chaque région des grilles salariales, qui se situent dans la moyenne du marché. En 2022-23, l'ensemble des collaborateurs présents a eu une évaluation annuelle et 81,36 % des collaborateurs ont eu une augmentation individuelle. En ce qui concerne les dispositifs complémentaires de rémunération, l'ensemble des collaborateurs est éligible à une prime sur objectifs et/ou un 13^{ème} mois dans toutes les entités.



PILIER ENVIRONNEMENTAL

DIMINUER NOTRE EMPREINTE ENVIRONNEMENTALE EN AGISSANT SUR NOTRE EMPREINTE CARBONE, LA RÉDUCTION DE NOS DÉCHETS, LA SOBRIÉTÉ NUMÉRIQUE ET LE CHOIX DE NOS FOURNISSEURS

- 25 SITES OPÉRATIONNELS, QUI ONT CONSOMMÉ 1017 MWH D'ÉLECTRICITÉ EN 2022-23
- LE MATÉRIEL INFORMATIQUE DE CHAQUE COLLABORATEUR A ÉMIS EN MOYENNE 226,56 KG EQUIVALENT CO₂
- 16,8 TONNES DE PAPIERS ET CARTONS RECYCLÉS EN 2022-23

RSM est une entreprise de service responsable, qui souhaite mettre en place des mesures afin de réduire son impact environnemental lié à ses activités immatérielles. La feuille de route RSE inclut plusieurs actions pour la sobriété énergétique, la gestion responsable des ressources et la réduction des émissions de gaz à effet de serre. RSM s'est fixé comme objectifs de réduire ses émissions de gaz à effet de serre et de réduire les déchets liés à ses activités ainsi que son empreinte numérique. Pour définir des objectifs précis, des groupes projets vont être mis en place à compter de 2023-2024.

Pour diminuer son empreinte environnementale globale, RSM prévoit d'agir en particulier sur :

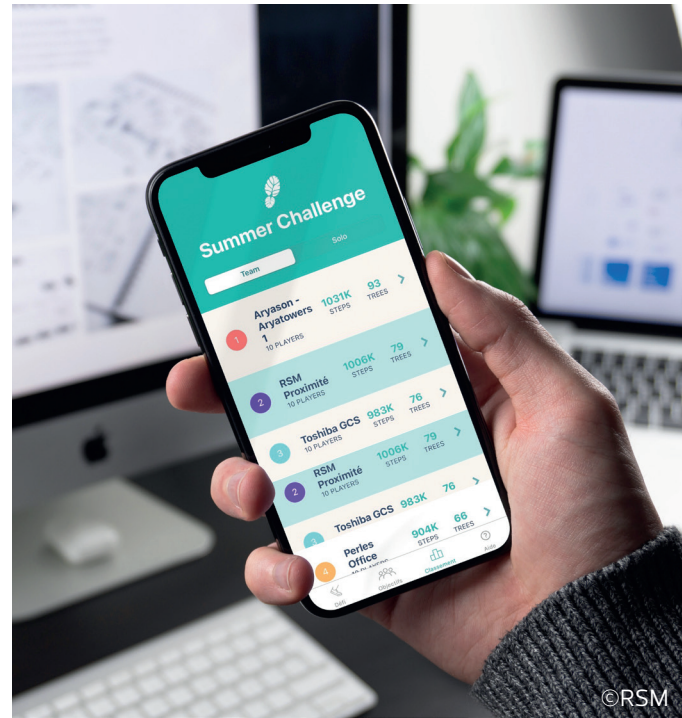
- **Empreinte carbone** : La réalisation du bilan carbone (scopes 1, 2 et 3) a été lancée en juillet 2023. Une fois l'état des lieux réalisé, une ambition et des engagements seront pris pour définir la trajectoire décarbonation de RSM en 2023-24. Des indicateurs – en particulier la part de réduction des émissions carbone, indicateur clé de performance – permettront de suivre la réduction de l'empreinte carbone.
- **Performance énergétique** : RSM est implanté sur 25 sites opérationnels, dont 1 site certifié label Haute Qualité Environnementale (HQE) et qui ont consommé au total 1017 mégawatts d'électricité. Ces données serviront de base de discussion afin d'identifier des pistes d'amélioration et de mettre en place une feuille de route adaptée.
- **Réduction des déchets** : Chez RSM, 83,33 % des sites sont équipés de bac de collectes pour le tri sélectif. Le réseau a recyclé 16,8 tonnes de papiers et de cartons en 2022-23. Au sein du bureau de Paris les déchets sont collectés par l'entreprise adaptée Le Petit Plus. Dans les autres bureaux, certains déchets sont directement pris en charge par les collectivités territoriales. RSM prévoit en 2023-24 de réaliser un état des lieux de la gestion des déchets et de définir un plan d'actions.



Ramassage de déchets - Séminaire Deauville

- Réduction de l'empreinte numérique** : Les outils de travail numérique constituent pour RSM un poste important en termes d'impact environnemental. Un audit Green IT réalisé sur une période de juin 2022 à décembre 2022 a mis en évidence que le matériel informatique de chaque collaborateur a généré 226,56 kg eq. CO2 en moyenne. RSM envisage de définir un plan d'actions afin de réduire son empreinte numérique dans les prochaines années.

RSM souhaite également sensibiliser ses collaborateurs aux enjeux environnementaux. Plusieurs animations ont été organisées en 2022-23, notamment des animations **fresque du climat** ainsi que des **challenges éco-engagés Treely**, qui encouragent les collaborateurs à marcher pour planter des arbres. Un temps fort de communication interne sera dédié en juillet 2024 à la protection de l'environnement.



Challenges éco-engagés Treely



La Fresque du Climat

©RSM

©RSM

PILIER SOCIÉTAL

DÉVELOPPER NOTRE ANCRAGE TERRITORIAL ET SOUTENIR LE DÉVELOPPEMENT ÉCONOMIQUE LOCAL AVEC NOS CLIENTS ET NOS PARTIES PRENANTES

- LES COLLABORATEURS RSM ONT DÉDIÉ 380 HEURES À LA FONDATION RSM EN 2022-23
- 20 ASSOCIÉS ET MANAGERS DONNENT DES COURS DANS L'ENSEIGNEMENT SUPÉRIEUR
- RSM A PARTICIPÉ À 30 FORUMS ÉCOLES EN 2022-23

RSM évolue au sein de plusieurs écosystèmes régionaux au sein desquels le réseau souhaite renforcer son ancrage territorial et concourir au développement économique local. Au cœur du fonctionnement du réseau, la proximité des experts avec leurs clients et les parties prenantes locales demeure une valeur cardinale. Une réflexion est actuellement en cours afin de mesurer grâce à des indicateurs fiables et pertinents la création de valeur ajoutée « utile et durable » au sein des territoires, objectif du plan stratégique Grandir Ensemble.

Le réseau participe à de nombreuses actions de mécénat. RSM souhaite faciliter l'accès à la culture pour ses collaborateurs et clients. A Lyon, le réseau est mécène de la Maison de la Danse pour la troisième année consécutive. Les collaborateurs bénéficient de places à tarifs préférentiels via le CSE. A Nantes, RSM est mécène du Fonds de dotation culturel de Nantes métropole depuis 2018. Il a soutenu en 2022-23 l'exposition *Hyper Sensible* dédiée à la sculpture hyperréaliste.

RSM soutient également de nombreuses structures associatives. RSM a lancé en juillet 2019 la Fondation RSM France, sous l'égide de la Fondation de France, qui a pour but de changer les regards sur les différences. Elle soutient 9 associations dans les domaines de l'insertion professionnelle des personnes vulnérables et de l'inclusion des personnes handicapées : Refugee Food, Institut de l'Engagement, ALBA, ViensVoirMonTaf, Deux mains en main ou encore Handi Cap Evasion. De nombreuses missions sont proposées aux collaborateurs : animation d'ateliers, mentorat, speedmeeting, ateliers de sensibilisation. En 2022-23, 7,1 % des collaborateurs se sont engagés avec la Fondation et ont mobilisé près de 380 heures. En 2024, RSM souhaite renforcer l'engagement des collaborateurs en régions avec la mise en place de collaborations au niveau régional et local.



Exposition *Hyper sensible* - Nantes

FONDATION RSM France

Sous l'égide de la Fondation de France



RSM



©D.Piroelle



©D.Piroelle



©D.Piroelle



©D.Piroelle



©D.Piroelle



©D.Piroelle



Foulées de la ligue Colmar



Triathlon de la Grande Motte

RSM participe également à plusieurs courses solidaires au profit d'associations à but non lucratif : le triathlon de la Grande-Motte en collaboration avec les équipes d'Experts-Solidaires, les 24h Saint Pierre au profit d'enfants malades et/ou en situation de handicap de l'hôpital St Pierre, La Parisienne dont les fonds sont reversés à la Fondation pour la Recherche Médicale pour lutter contre le cancer du sein ou encore Les Foulées de la Ligue à Colmar au profit de la recherche contre le cancer.

Dans chaque région, les experts RSM interviennent en tant que partenaire de confiance de l'économie. Ils accompagnent des entrepreneurs dans leur démarche de création d'entreprise et les aident à structurer leur activité. RSM a mis en place des partenariats avec la Fédération de la Haute Couture et de la Mode (FHCM), Digital League et Game Only en Rhône-Alpes ou encore la French Tech Méditerranée et l'incubateur CAP OMEGA à Montpellier. Les associés RSM sont également engagés au sein de plusieurs instances et associations professionnelles, et contribuent aux travaux normatifs : Autorité des Normes Comptables (ANC), Compagnie Nationale des Commissaires aux Comptes (CNCC), Ordre des Experts-Comptables (OEC), Institut Français de l'Audit et du Contrôle Interne (IFACI), Autorité de Contrôle Prudentiel et de Résolution (ACPR), France Invest et l'Institut Français des Administrateurs (IFA) notamment, Le réseau a désormais pour objectif d'accroître sa visibilité au sein des sphères d'influence locale et de renforcer en particulier son implication dans les associations locales de développement économique.

Atelier trésorerie créateurs FHCM





Rencontre étudiants NEOMA



Forum SKEMA

Enfin, RSM souhaite valoriser ses engagements RSE auprès des étudiants, futurs candidats et dans les écoles cibles. En 2022-23, RSM a participé à 30 forums écoles. Par ailleurs, 20 associés et managers enseignent au sein de formations spécialisées, telles que celles de l'Université Paris Dauphine, SKEMA, d'ENOES ou de l'AFGES. RSM souhaite désormais s'appuyer sur cette communauté d'ambassadeurs auprès des jeunes générations pour définir une stratégie nationale de relations écoles et construire un discours harmonisé.



Affiche campagne marque employeur



Bandeau campagne marque employeur

**Grandir
Ensemble**
AUDIT | EXPERTISE | CONSEIL

RSM

©RSM

ANNEXE – NOTE MÉTHODOLOGIQUE

L'objectif de cette note est de détailler la méthodologie appliquée par RSM afin de formaliser le rapport extra-financier 2023.

CADRE LÉGAL

RSM n'est pas soumis à l'obligation de publier une Déclaration de Performance Extra-Financière (DPEF). Afin de rendre compte de manière transparente de ses politiques et actions menées en matière de RSE, le présent rapport applique les principes méthodologiques de la DPEF.

DÉNOMINATION

« RSM » ou « le réseau » fait référence à RSM sur le périmètre France.

« RSM France » fait référence à la structure juridique, qui administre le réseau en France.

« RSM Global » ou « RSM International » fait référence à l'entité internationale qui coordonne les 120 pays membres du réseau, dont le siège social est à Londres.

PÉRIODE SOUS REVUE

Les données collectées concernent la période du 1er juillet 2022 au 30 juin 2023, sauf exceptions :

- Index égalité femme/homme : indicateur publié le 1er mars de l'année N ;
- Impact carbone du matériel informatique par salarié par an : données collectées au cours de l'année 2022.

PÉRIMÈTRE DES INFORMATIONS

Les informations sociales sont publiées sur le périmètre France, qui représente 100 % de l'effectif total des entités françaises de RSM en France. Pour l'exercice 2023, elles concernent les structures suivantes : RSM France, RSM Paris, RSM Océan Indien, RSM PACA, RSM Ouest, RSM Rhône-Alpes, RSM Est, RSM Méditerranée. Le bureau de Rouen en cours d'installation, rattaché au bureau de Paris, est exclu du périmètre des informations environnementales.

DONNÉES ET INDICATEURS RSE

Les données et indicateurs RSE publiés ont été consolidés à partir des données de l'ensemble des entités. Les données sociales sur les effectifs publiées dans le présent rapport sont mesurées en équivalent temps plein (ETP). La répartition des effectifs par catégorie, la moyenne d'âge ainsi que l'ancienneté inclut les collaborateurs en stage.

RÉFÉRENTIELS

RSM s'est fondé sur plusieurs normes et référentiels pour le présent rapport, en particulier :

- Non Financial Reporting Directive (NFRD)
- ISO 26000
- Objectifs de développement durables (ODD)
- Global Reporting Initiative (GRI) : consolidation des indicateurs de suivi

RSM prévoit de publier une information plus détaillée en 2024 concernant les indicateurs RSE et leur concordance avec le GRI et les ODD.

THE POWER OF BEING UNDERSTOOD

AUDIT | EXPERTISE | CONSEIL

RSM France est membre du réseau RSM.

Chaque membre du réseau RSM est un cabinet indépendant d'Audit, d'Expertise et de Conseil, exerçant pour son propre compte. Le réseau RSM en tant que tel n'est pas une entité juridique à part entière.

Le réseau RSM est géré par RSM International Limited, une société immatriculée en Angleterre et au Pays de Galles (sous le numéro 4040598) dont le siège social est situé au 50 Cannon Street, London, EC4N6JJ, United Kingdom.

La marque RSM et tous les droits de propriété intellectuelle utilisés par les membres du réseau sont la propriété de RSM International Association, une association régie par les articles 60 et suivants du Code civil Suisse et dont le siège est à Zoug.

© RSM International Association, 2023.



RSM France
26, rue Cambacérès
75008 Paris
T: +33 1 47 63 67 00
E: contact@rsmfrance.fr
www.rsmfrance.fr