

FASTDIAG RH

Un diagnostic de la performance
comme point de départ de votre
transformation



UNE CARTOGRAPHIE DE LA VITALITÉ OPÉRATIONNELLE ET MANAGÉRIALE DE VOTRE ENTREPRISE

Réaliser un diagnostic du capital humain de votre entreprise et de ses interactions sur les fonctions :

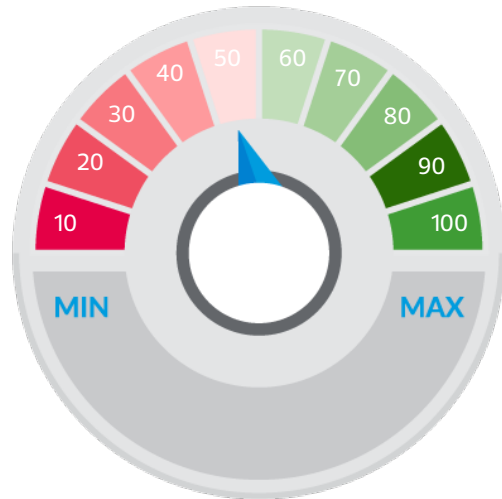


Posez un regard
objectif et factuel
sur votre
organisation

UNE ÉVALUATION PAR DOMAINE : PRODUCTION/SERVICES, ORGANISATION ET MANAGEMENT

Evaluation globale

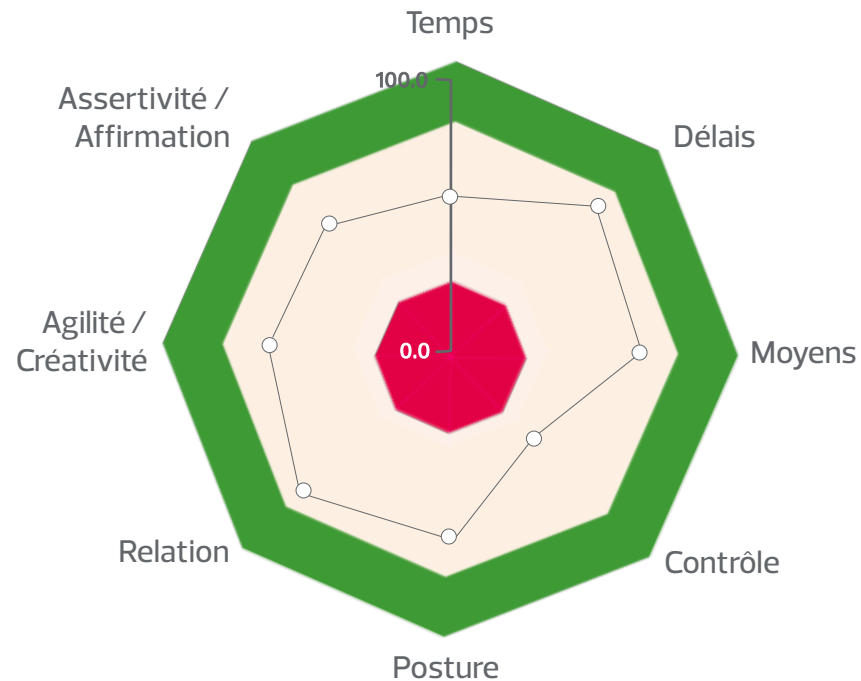
Évaluation de la performance opérationnelle



Analyse des indicateurs traduisant l'évaluation globale

Evaluation par indicateurs

Évaluation des capacités par thème



Traitement et analyse des diagnostics

Diagnostics croisés et pondérés pour chaque domaine et classés par indicateurs



Zone d'excellence



Zone d'amélioration



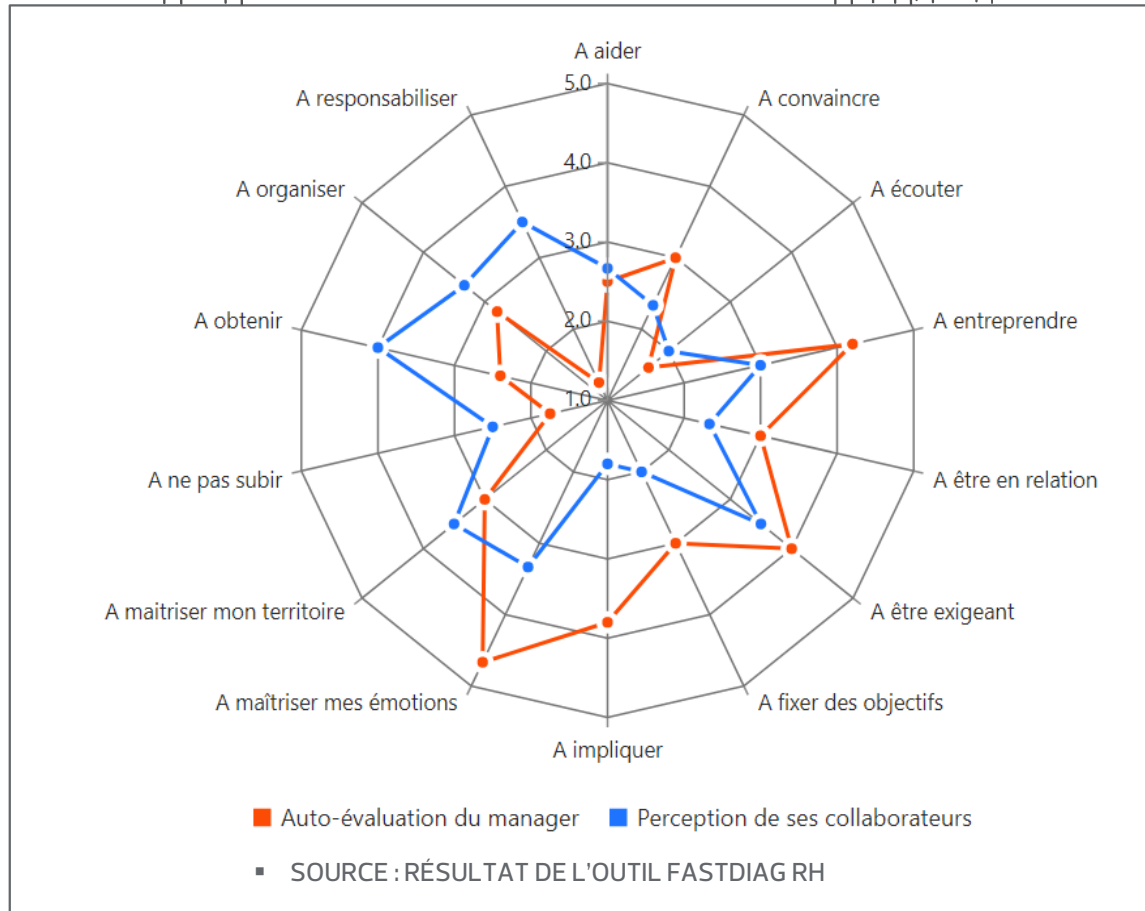
Zone critique

ANALYSE MANAGÉRIALE

Comment je me vois en tant que manager



Comment nous voyons notre manager



”

- Une évaluation autour de 14 qualités managériales.
- La vision du manager, sur ses propres aptitudes, est confrontée à celle de ses collaborateurs.
- Cette analyse permet d'identifier des actions d'accompagnement ciblées par manager.

”

NOTRE MÉTHODOLOGIE

1

Cadrage

- Analyse du besoin
- Définition du périmètre
- Paramétrage de l'outil

Echange avec l'entreprise



Identification des liens managériaux



Organisation de l'intervention



2

Interviews

- 1h30 d'interview
- Echantillon représentatif de l'entreprise
- Toutes les strates interviewées

Toute la ligne hiérarchique représentée



Des questionnaires adaptés au type de fonction



Qualification des réponses par les consultants



3

Rapport de diagnostic

- Synthèse des interviews
- Analyse des résultats
- Préconisations d'axes d'amélioration

Radars et indicateurs



Diagnostics qualitatifs



Analyse



4

Restitution aux dirigeants

- Synthèse du rapport de diagnostic
- Conseil à la mise en œuvre

Présentation des résultats



Moment d'échange



La suite



LES AVANTAGES DE LA MÉTHODE



Progrès collectif et organisation optimisée



Processus participatif

Direction, management et salariés mobilisés



Vision claire et globale

Un outil d'aide à la décision, structuré et factuel



Le management

Prises de consciences des perceptions managériales et des écarts potentiels



Création d'un référentiel

Un état des lieux reconductible comme base pour conduire le changement et le suivre dans le temps



Activation de la performance

Point de départ de la transformation de l'entreprise



Durée d'intervention optimisée et coût adapté

- Un temps de mobilisation réduit pour le dirigeant et ses collaborateurs
- Un prix d'intervention adapté en fonction de la taille de l'organisation

ILS NOUS ONT FAIT CONFIANCE

INDUSTRIE



PROTECTION SOCIALE



CULTURE-EVÉNEMENTIEL



Etudes notariales



Associations



NOTRE ÉQUIPE



Jean-Marc MOREL
Associé

 06.63.24.41.91

 jean-marc.morel@rsmfrance.fr



Marie BOBICHON
Manager

 06.25.68.87.46

 marie.bobichon@rsmfrance.fr



Aurélia BENASSE
Consultante

 06.10.37.48.31

 aurelia.benasse@rsmfrance.fr

RSM

26 Rue cambacérés,
75008 Paris
T : [+33 \(0\)156 88 3120](tel:+330156883120)

RSM EST

50 avenue d'Alsace
BP 10394
68007 Colmar Cedex
T : [+33 \(0\)3 89 20 43 43](tel:+330389204343)

RSM Méditerranée

100 avenue Alfred Sauvy
CS 80050
34473 Pérols
T : [+33\(0\)4 99 52 88 40](tel:+330499528840)

RSM Ouest

18 avenue Jacques Cartier
44800 Saint-Herblain
T : [+33\(0\) 2 51 83 30 30](tel:+330251833030)

RSM Rhône-Alpes

2bis rue de la Tête d'Or
69006 Lyon
T : [+33 \(0\)4 72 69 19 19](tel:+330472691919)

RSM La Réunion

Espace Tarani - Local 1
97440 Saint André
T : [+262 \(0\)2 62 21 62 90](tel:+2620262216290)

www.rsmfrance.fr

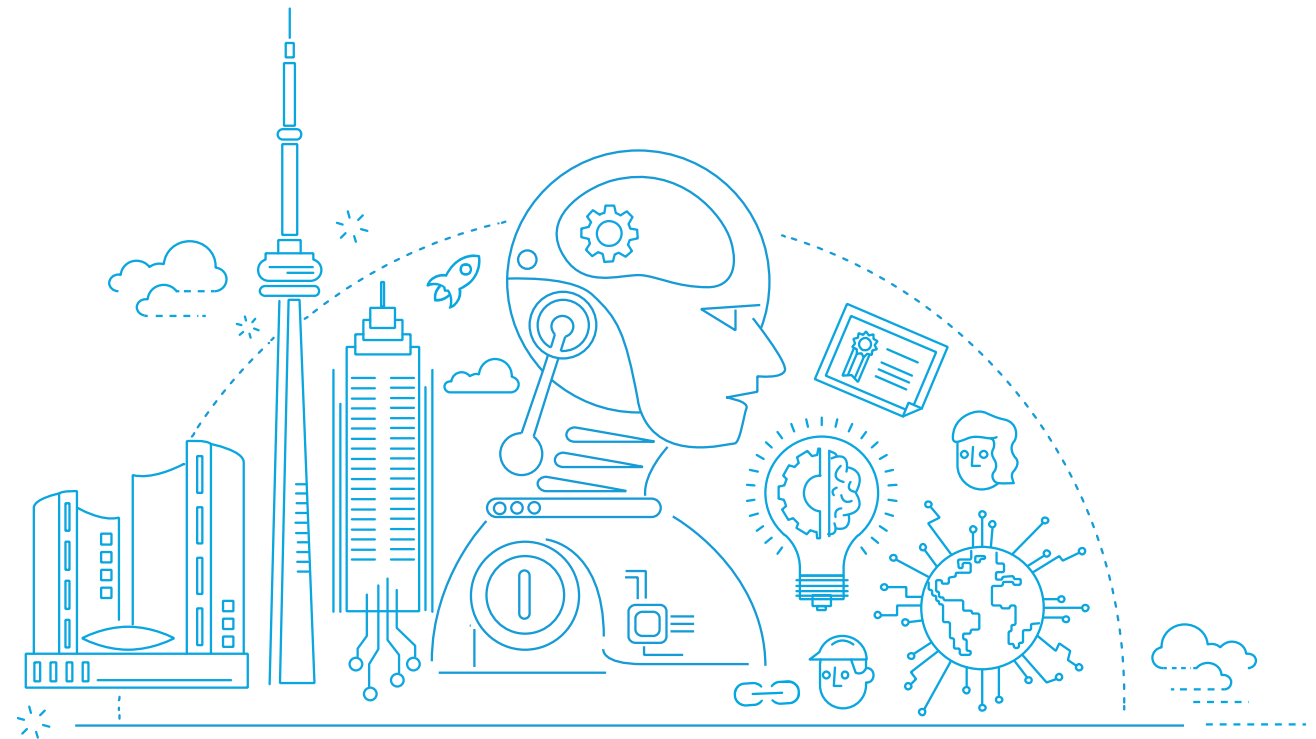
RSM France est membre du réseau RSM.

Chaque membre du réseau RSM est un cabinet indépendant d'Audit, d'Expertise et de Conseil, exerçant pour son propre compte. Le réseau RSM en tant que tel n'est pas une entité juridique à part entière.

Le réseau RSM est géré par RSM International Limited, une société immatriculée en Angleterre et au Pays de Galles (sous le numéro 4040598) dont le siège social est situé au 50 Cannon Street, London, EC4N6JJ, United Kingdom.

La marque RSM et tous les droits de propriété intellectuelle utilisés par les membres du réseau sont la propriété de RSM International Association, une association régie par les articles 60 et suivants du Code civil Suisse et dont le siège est à Zoug.

© RSM International Association, 2021.



TOMORROW'S RSM