



**RSM Paris**

26, rue Cambacérès

75 008 Paris

France

Tél. : +33 (0) 1 47 63 67 00

Fax : +33 (0) 1 47 63 69 00

[www.rsmfrance.fr](http://www.rsmfrance.fr)

Exercice 30 septembre 2015

## RAPPORT DE TRANSPARENCE

Publié sur le site [www.rsmfrance.fr](http://www.rsmfrance.fr)  
en application des dispositions  
de l'article R. 823-21 du Code de commerce

Décembre 2015

# Sommaire

<b>PREAMBULE .....</b>	<b>3</b>
<b>DECLARATION DE LA DIRECTION .....</b>	<b>3</b>
<b>1 PRESENTATION DU CABINET RSM PARIS .....</b>	<b>4</b>
1.1 LE GROUPE .....	4
1.2 LA GOUVERNANCE .....	4
A. LE COMITE DE DIRECTION .....	4
B. LE COMITE DES NOMINATIONS ET DES REMUNERATIONS DES ASSOCIES .....	5
1.3 UNE ORGANISATION OPERATIONNELLE ORIENTEE CLIENTS .....	5
1.4 RSM PARIS, UN ACTEUR ENGAGE AU SEIN DE LA PROFESSION .....	6
<b>2 PRESENTATION DE RSM .....</b>	<b>7</b>
2.1 RSM FRANCE .....	7
2.2 RSM INTERNATIONAL .....	7
<b>3 DISPOSITIF DE GESTION DES RISQUES ET DES COMPETENCES .....</b>	<b>8</b>
3.1 LES PRINCIPES .....	8
3.2 RSM PARIS MEMBRE DE RSM INTERNATIONAL ET D'ATH .....	8
3.3 UN DISPOSITIF COMPLET DE SUPERVISION .....	9
3.4 DES PROCEDURES RELATIVES A L'INDEPENDANCE .....	10
<b>4 LES CLIENTS .....</b>	<b>11</b>
4.1 LE CHIFFRE D'AFFAIRES .....	11
4.2 LISTE DES ENTITES AYANT DES TITRES FINANCIERS ADMIS AUX NEGOCIATIONS SUR UN MARCHE REGLEMENTE .....	11
4.3 CLIENTS ETABLISSEMENTS DE CREDIT .....	12
<b>5 LE CAPITAL HUMAIN .....</b>	<b>12</b>
5.1 LA GESTION DES TALENTS .....	12
5.2 LES EFFECTIFS .....	13
5.3 MODE D'EXERCICE DES ASSOCIES .....	13
5.4 FORMATION .....	14

## Préambule

Nous avons le plaisir de vous présenter le rapport de transparence 2014-2015 de RSM Paris.

RSM Paris est un groupe d'audit, de conseil et d'expertise comptable en développement. RSM Paris met à disposition de leurs clients des équipes pluridisciplinaires capables de les accompagner toujours mieux, de leur proposer des solutions sur-mesure et de les aider à se développer dans un environnement de plus en plus complexe.

RSM Paris est membre du réseau RSM International. RSM Paris a ainsi l'ambition d'offrir aux entreprises et à leurs dirigeants une haute qualité d'intervention et d'être un partenaire long terme en leur proposant des services à valeur ajoutée dans le respect des valeurs de proximité, de créativité et d'exigence.

RSM Paris a été agréé en décembre 2015 par le *Public Company Accounting Oversight Board* (PCAOB), organisme américain de contrôle des sociétés faisant appel au marché financier.

## Déclaration de la Direction

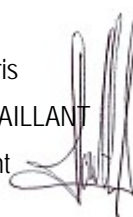
Nous confirmons, en application des dispositions prévues à l'article R. 823-21 du Code de commerce, que :

- L'application du dispositif de maintien et de contrôle de l'indépendance, exposé dans ce rapport, a fait l'objet d'une vérification interne ;
- Le dispositif de gestion des risques et des compétences décrit aux paragraphes 3 fait l'objet de contrôles réguliers pour s'assurer de son efficacité ;
- La politique de formation continue décrite dans ce rapport est déterminée de façon à permettre le respect des dispositions des articles L.822-4 et R.822-61 du Code de commerce.

Les derniers contrôles qualitatifs périodiques mentionnés au paragraphe b) de l'article L.821-7 du Code de commerce effectués par le Haut Conseil du Commissariat aux comptes en 2011, 2012 et 2015 sur les différentes entités composant RSM Paris, tout en ayant conduit à formuler des axes d'amélioration, permettent de conclure que l'organisation mise en place et les outils utilisés par les dites entités sont de nature à assurer la qualité des missions de commissariat aux comptes et de gérer les risques d'atteinte à l'indépendance.

Paris, le 23 décembre 2015

RSM Paris  
Paul-Evariste VAILLANT  
Président

A handwritten signature in black ink, appearing to be 'P. Vaillant', written over the printed name.

## 1 Présentation du cabinet RSM Paris

### 1.1 Le Groupe

Au 30 septembre 2015, le Groupe RSM Paris comprend les sociétés suivantes :

- Sociétés inscrites à l'Ordre des experts comptables et membres de la Compagnie des commissaires aux comptes : ADIUNCTAE RSM SAS, RSM Paris SAS, MBV & Associés SA, COREVISE SAS, FIDINTER SAS, EXPERTISE & AUDIT SA, ALAIN MARTIN & Associés SARL, SYC SAS ;
- Société inscrite à l'Ordre des experts comptables : C4 CONSEIL SAS;
- MBV SI SAS ;
- SCALENES SARL.

Au 30 septembre 2015, le Groupe RSM Paris a réalisé un chiffre d'affaires consolidé de 34, 1 M€ avec un effectif total fin de période de 308 personnes dont 26 associés. Son siège social est situé à Paris 8<sup>ème</sup>, 26 rue Cambacérès.

Le capital d'ADIUNCTAE RSM, société tête du groupe RSM Paris, est détenu directement ou indirectement en totalité par ses associés exerçant leur activité professionnelle au sein du groupe à titre exclusif.

Le Groupe RSM Paris constitue un réseau au sens de l'article 22 du Code de déontologie de la profession des commissaires aux comptes.

### 1.2 La gouvernance

#### a. Le Comité de Direction

La Direction est assurée par un Comité composé de 3 membres, associés du Groupe.

Ce Comité assure la direction stratégique et opérationnelle du Groupe RSM Paris.

La durée des fonctions de chaque membre est de trois ans.

Le Comité de direction assume également l'animation de domaines fonctionnels et représente les différents métiers audit, expertise comptable, externalisation et conseils.

Le Comité de Direction rend compte régulièrement de l'exécution de ses missions à la collectivité des associés.

## b. Le Comité des Nominations et des Rémunérations des Associés

Un comité des Nominations et des Rémunérations composé de 3 associés a pour rôle de proposer au Comité de Direction :

- Les principes de fixation des rémunérations individuelles,
- Les rémunérations annuelles,
- La politique d'association et les procédures de cooptation en relation avec l'évolution du capital,
- Les candidatures à l'association.

Il rend compte de sa mission une fois par an lors de l'assemblée générale réunissant la collectivité des associés.

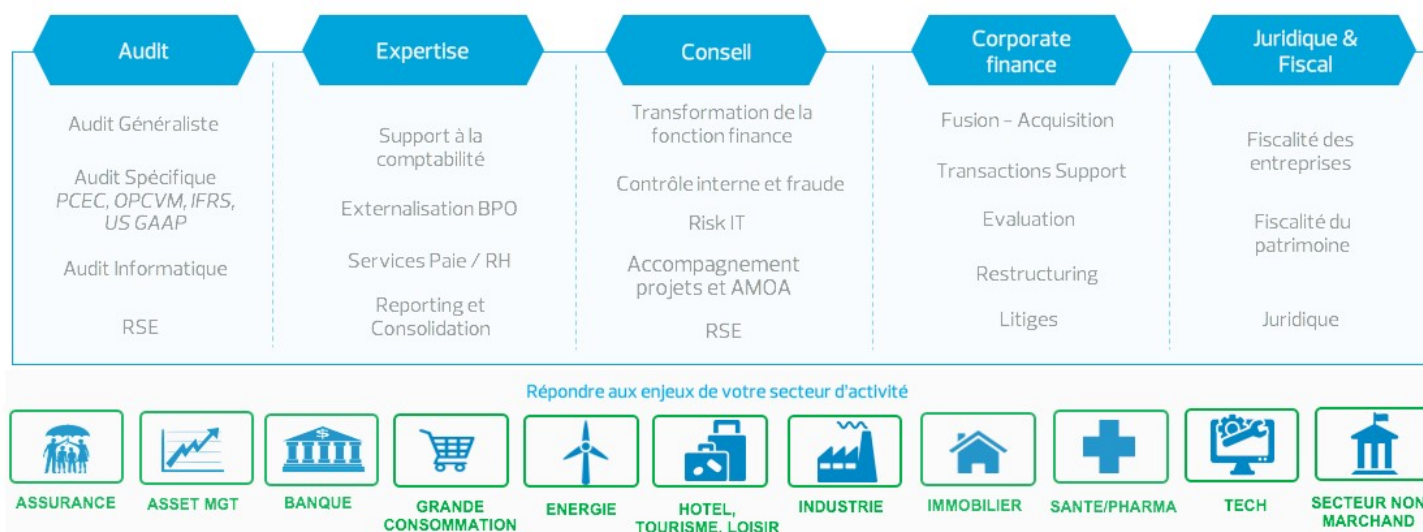
## 1.3 Une organisation opérationnelle orientée clients

RSM Paris est présent sur 5 métiers : Audit, Expertise, Conseil, Transactions et Juridique & Fiscal.

Nous proposons au sein de nos métiers différentes lignes de services représentatives de nos expertises.

Pour compléter notre dispositif technique et surtout l'enrichir d'une approche individualisée, fonction des spécificités et attentes de nos clients, nous avons organisé nos compétences par secteurs.

Cette démarche qui illustre notre volonté de mettre le client au cœur de notre réflexion, favorise la pluridisciplinarité, l'appropriation rapide des enjeux, la capacité à échanger sur les meilleures pratiques, l'anticipation et l'innovation.



Nous exerçons nos métiers au sein de pôles à taille humaine qui facilitent une relation de proximité avec nos clients et nos collaborateurs.

Ces pôles fonctionnent sous la forme de business unit, ce qui, dans un esprit de partenariat, nous permet d'accorder la plus grande importance à la forte implication opérationnelle des associés et plus largement celles des équipes.

Nos équipes ont à leur service des experts dans les domaines de la fiscalité, des systèmes d'information, de la consolidation, des normes comptables (normes françaises, IFRS et US GAAP).

Les associés bénéficient par ailleurs de fonctions support chargées de leur apporter une expertise et une approche transversale par l'échange des meilleures pratiques et l'homogénéisation des process :

- Systèmes d'information
- Finance / Contrôle de gestion
- Qualité / Déontologie
- Ressources humaines.

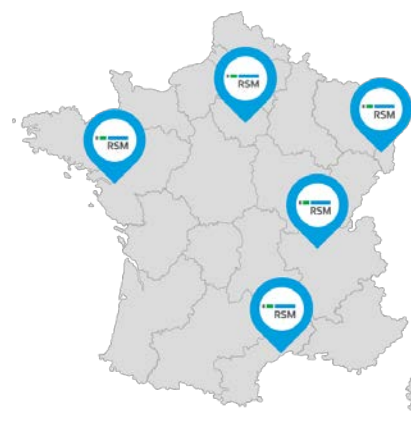
## 1.4 RSM Paris, un acteur engagé au sein de la profession

Nous nous attachons à jouer un rôle actif participant aux analyses de place :

- Membres de l'Autorité des Normes Comptables (ANC) et du Département des Marchés Financiers de la Compagnie Nationale des Commissaires aux comptes,
- Présents à l'EFRAG (European Financial Reporting Advisory Group) et à la Fédération des Experts Comptables Européens (FEE),
- Présidents ou Membres de diverses commissions techniques tant à la Compagnie des commissaires aux comptes qu'à l'Ordre des experts comptables (Etudes Comptables, Banque, OPCVM, Immobilier social, fiscal...).

## 2 Présentation de RSM

### 2.1 RSM France



En France, RSM est constitué de 5 cabinets d'audit, de conseil et d'expertise comptable offrant une large implantation nationale et une présence forte à Paris, Lyon, Nantes, Montpellier et Colmar.

RSM France regroupe ainsi 700 professionnels et totalise un chiffre d'affaires de 70 millions d'euros.

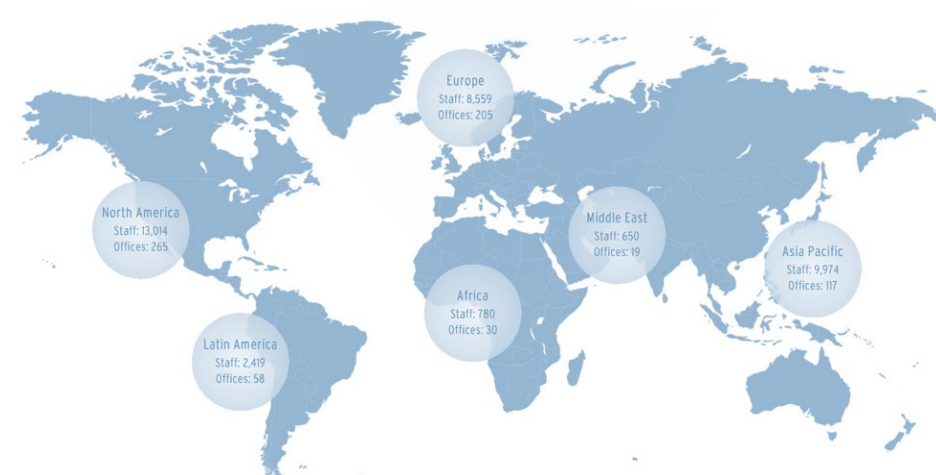
Nos cabinets mettent en commun leurs moyens, leurs compétences techniques et spécificités pour répondre aux différentes demandes des entreprises en développement et les accompagner par des solutions sur mesure, à forte valeur ajoutée et pluridisciplinaires.

### 2.2 RSM International

RSM Paris est membre de RSM International, 7<sup>ème</sup> réseau mondial, présent dans 112 pays avec un effectif de plus de 37.400 professionnels et un chiffre d'affaires global de près de 4,4 milliards \$.

RSM International Limited est une société enregistrée en Angleterre et au Pays de galles sous le numéro 04040598. Son bureau est situé au 11 Old Jewry à Londres (UK).

RSM International est un réseau non intégré dont les représentants dans chaque pays sont indépendants sur les plans stratégique, opérationnel et capitalistique.



RSM International est membre du *Forum of Firms* qui engage ses membres à mettre en place, pour les audits transnationaux, des pratiques et des méthodologies fondées sur les Normes Internationales d'Audit (International Standards on Auditing), à se conformer au Code d'éthique de l'IFAC ainsi qu'aux codes de déontologie nationaux et à maintenir des normes de contrôle qualité conformes aux Normes Internationales sur le Contrôle de Qualité (International Standards on Quality Control).

RSM International nous permet d'accompagner activement nos clients à l'étranger en nous appuyant sur une coordination structurée et forte entre les différents membres.

### 3 Dispositif de gestion des risques et des compétences

#### 3.1 Les principes

RSM Paris a mis en place un système de management de la qualité qui vise à accroître la satisfaction de ses clients et à se conformer aux exigences réglementaires en vigueur notamment sur les missions de commissariat aux comptes. Ce système de management couvre également la gestion des compétences des collaborateurs mis au service de ses clients.

Ce dispositif est basé sur le respect des normes professionnelles, la maîtrise des risques, la prise en compte des attentes client ainsi que sur l'optimisation de l'efficacité des missions.

Il est placé sous la responsabilité opérationnelle d'un associé et se matérialise principalement par le référentiel de procédures du cabinet et par une sensibilisation permanente des collaborateurs sur ces différents aspects.

Il s'inscrit dans le contexte réglementaire européen mais aussi français (code de déontologie de la profession de Commissaire aux Comptes).

#### 3.2 RSM Paris membre de RSM International et d'ATH

RSM Paris a recours aux services suivants qui s'inscrivent pleinement dans sa démarche qualité :

- **Veille stratégique**

RSM Paris dispose d'une veille stratégique qui s'appuie sur un suivi de l'actualité professionnelle en France et dans le monde.

- **Veille documentaire**

Le cabinet a accès à un centre de documentation entièrement dédié à la profession comptable et aux évolutions des entreprises qui permet le suivi des textes législatifs, réglementaires et professionnels.



- **Maintenance technique, méthodologique et technologique**

RSM Paris bénéficie d'une mise à jour et d'un enrichissement permanent des référentiels techniques (sous la forme de guides et de manuels) pour ses activités d'audit et de commissariat aux comptes, consolidation, expertise comptable conseil, missions sociales et services connexes aux entreprises dans le cadre de la pluridisciplinarité.

Par ailleurs, le cabinet dispose d'un service de consultations techniques qui permet aux associés de trouver des réponses aux questions les plus sensibles qu'ils rencontrent dans leur exercice professionnel.

Enfin, RSM International et ATH (Association Technique d'Harmonisation) mettent à disposition des équipes des outils comprenant notamment un dossier électronique, un réseau intranet sur lequel elles trouvent l'ensemble des supports constituant les référentiels et une liaison extranet avec les centres de documentation.

- **Formation**

Le cabinet dispose d'un catalogue de formations et d'un ensemble de séminaires dont les objectifs sont d'aider les collaborateurs à progresser dans leurs compétences techniques (savoir conduire une mission), comportementales (savoir développer et vendre) et managériales (savoir gérer et motiver une équipe).

### 3.3 Un dispositif complet de supervision

Un dispositif permanent a été mis en place au sein de RSM Paris afin d'assurer la conformité de nos travaux aux attentes des clients et aux normes de la profession, à savoir :

- **Une supervision permanente**

Une supervision des équipes et des dossiers est réalisée en continu par les directeurs et responsables de mission ainsi que par les associés.

- **Des revues indépendantes**

Des revues sont effectuées, par un associé non signataire, sur les dossiers classifiés à risque et sur tous les clients ayant des titres financiers admis aux négociations sur un marché réglementé et plus largement les EIP.

La revue a pour objectif de conforter pour chaque dossier le bien-fondé de l'opinion et le respect de notre méthodologie au regard des normes d'exercice professionnel en vigueur.

– **Des contrôles qualité externes**

Chaque année, RSM Paris fait l'objet d'un contrôle qualité par RSM International, portant sur l'appréciation du respect des procédures et la bonne application de la méthodologie RSM au travers de l'examen d'un échantillon de dossiers.

Ce contrôle est effectué par des associés de RSM International indépendants vis-à-vis de RSM Paris et en concertation avec celui effectué par ATH.

### 3.4 Des procédures relatives à l'indépendance

Le cabinet est particulièrement vigilant sur le respect des principes d'indépendance, enjeu majeur pour les organisations d'audit.

RSM Paris a mis en place des procédures, composantes importantes du système de management de la qualité, pour s'assurer, de façon continue, de son application à travers :

– **Une déclaration d'indépendance**

Cette déclaration est signée par chaque collaborateur à son entrée dans le groupe RSM Paris puis renouvelée chaque année, au début d'exercice.

Les situations spécifiques font l'objet d'un examen et des décisions sont prises par le Comité de direction dans le cadre de ses réunions hebdomadaires.

– **Un contrôle de l'absence de conflit d'intérêts lors de l'acceptation des missions de commissariat aux comptes**

Toute proposition de mission de commissariat aux comptes fait l'objet d'une procédure d'acceptation de mandat formalisée. L'associé pressenti pour être le signataire du dossier doit :

- collecter les informations pertinentes sur l'entité,
- vérifier l'absence de situation de conflits d'intérêts auprès des associés de RSM Paris et du réseau RSM International,
- vérifier l'absence de liens personnels, financiers et professionnels,
- le cas échéant, analyser la nature des missions réalisées antérieurement pour l'entité intéressée (ou pour l'entité qui la contrôle ou qui est contrôlée par elle),
- prendre contact avec le prédécesseur conformément aux dispositions du Code de déontologie de la profession de commissaire aux comptes,
- avertir l'AMF ou l'ACPR, le cas échéant.

Cette démarche est matérialisée par l'établissement d'un questionnaire d'acceptation de mission.

Une démarche similaire est en place pour l'acceptation de missions autres que l'audit.

#### – Contrôle du maintien des mandats

Chaque mission de commissariat aux comptes fait l'objet, par l'associé signataire, en collaboration avec le manager, d'une appréciation annuelle du respect des conditions du maintien du mandat. Les conclusions de cette démarche sont matérialisées dans chaque dossier client.

#### – Rotation des associés

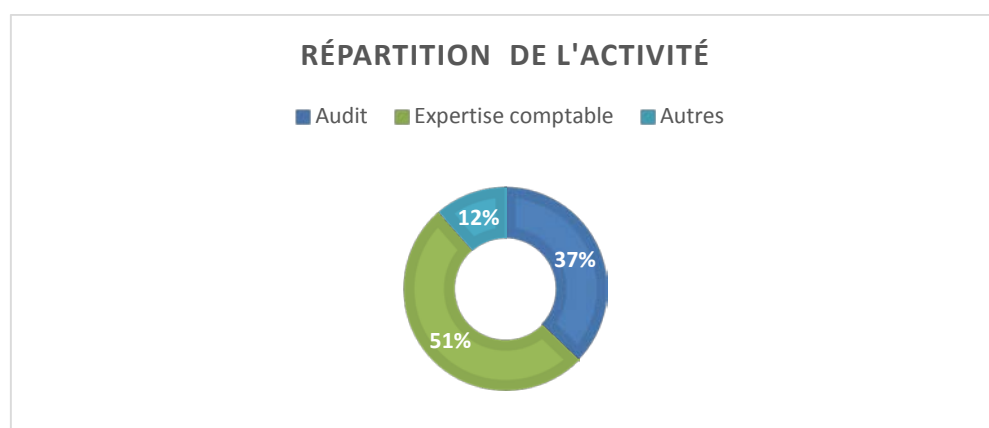
Un suivi particulier a été défini sur tous les mandats de commissariat aux comptes qui doivent faire l'objet d'une rotation de l'associé signataire afin d'anticiper et bien préparer cette obligation.

Ces mesures relatives à l'indépendance sont complétées par un volet des contrats de travail qui traite d'un comportement professionnel irréprochable, de l'éthique, du respect du secret professionnel et de l'interdiction de l'utilisation des informations privilégiées auxquelles nous accédons.

## 4 Les clients

### 4.1 Le chiffre d'affaires

Le chiffre d'affaires consolidé du Groupe RSM Paris s'établit à 34,1 M€ au 30 septembre 2015, dont 12,7M€ au titre de l'Audit, 17,5 M€ pour l'Expertise-Conseil et 3,9 M€ pour les autres activités :



## 4.2 Liste des entités ayant des titres financiers admis aux négociations sur un marché réglementé

Les personnes ou entités dont les titres financiers sont admis aux négociations sur un marché réglementé pour lesquelles RSM Paris ou ses entités ont effectué une mission de contrôle légal des comptes au cours de l'exercice écoulé couvrant la période du 1<sup>er</sup> octobre 2014 au 30 septembre 2015 sont les suivantes :

ALTAMIR	b	VIDELIO	c
CAST	d	SCBSM	c
CCA INTERNATIONAL	c	SALVEPAR	e
GECI INTERNATIONAL	a	LES HOTELS DE PARIS	a
EGIDE	d	SOCIETE DE LA TOUR EIFFEL	e

- (a) Mandat au nom de RSM Paris
- (b) Mandat au nom de Corevise
- (c) Mandat au nom de MBV & Associés
- (d) Mandat au nom de SYC
- (e) Mandat au nom d'Expertise et Audit

RSM Paris est également commissaire aux comptes de sociétés inscrites sur Alternext et sur le marché libre.

## 4.3 Clients Etablissements de crédit

Les établissements de crédit pour lesquels RSM Paris ou ses entités ont effectué une mission de contrôle légal des comptes au cours de l'exercice écoulé couvrant la période du 1<sup>er</sup> octobre 2014 au 30 septembre 2015 sont les suivants :

AGCO Finance	a	GE Factofrance	d
ALLIANZ Banque	d	GE Money Bank	d
BAMI	c	GE SCF	d
Banque LEONARDO	c	GOLDMAN SACHS Paris	c
Banque MISR	a	JP MORGAN Paris	c
BMW Finance	d	MONTE PASCHI Banque	c
Cofacredit	d	QATAR NATIONAL Bank	a
De Lage Landen Leasing	d	SWISS LIFE Banque Privée	b
GE Capital SAS	d	TRAVELEX	c
GECEF	d		
GE Corporate Finance Bank	d		

- (a) Mandat au nom de RSM Paris
- (b) Mandat au nom de Corevise
- (c) Mandat au nom de MBV & Associés
- (d) Mandat au nom d'Expertise et Audit

RSM Paris est également commissaire aux comptes de sociétés d'assurance et de mutuelles.

## 5 Le capital humain

### 5.1 La gestion des talents

RSM Paris est convaincu que la qualité des missions réalisées passe en premier lieu par celle des équipes qui en assurent l'exécution et la coordination.

Nos valeurs de proximité, de créativité et d'exigence qui fondent nos missions auprès de nos clients placent les talents au cœur de notre engagement.

Nous accordons la plus grande importance à nos collaborateurs. Plusieurs éléments clés constituent la ligne de force de notre stratégie de développement et d'épanouissement des projets personnels :

- Nos valeurs et notre histoire,
- Notre engagement et notre esprit entrepreneurial,
- La diversité de nos collaborateurs,
- Notre processus de recrutement et de formation,
- Notre système de suivi, d'évaluation et de promotion.

### 5.2 Les effectifs

RSM Paris réunit autour des 26 associés près de 282 collaborateurs et stagiaires caractérisés par une formation supérieure et des expériences complémentaires, tant sur le plan des secteurs, des expertises que des métiers.

Les effectifs opérationnels à fin d'exercice 2015, sont répartis sur les 5 métiers principaux du groupe sous la responsabilité d'un ou plusieurs associés de référence :

Pôle	Associés	Manager	Collab.	Admin.	Total
Audit	10	19	52	2	83
Expertise	10	30	128	3	171
Conseil	3	1	8		12
Transactions	1	3	6		10
Juridique & Fiscal	1	1	5	1	8
Autres activités	1	3	5		9
Administratifs		2		13	15
<b>Total</b>	<b>26</b>	<b>59</b>	<b>204</b>	<b>19</b>	<b>308</b>

### 5.3 Mode d'exercice des associés

Les associés exercent leur mission sur la base de valeurs partagées :

- Intégrité et éthique professionnelles ;
- Excellence dans le service rendu ;
- Engagement dans le développement des compétences ;
- Investissement dans une démarche entrepreneuriale ;
- Collégialité de la gestion.

Les associés sont majoritairement non-salariés et ont signé des contrats de collaboration avec RSM Paris dans une logique de profession libérale.

Leur facturation est composée d'une partie fixe et d'une partie variable fonction de l'atteinte des objectifs collectifs et individuels. Les critères d'appréciation recouvrent la performance et le développement de RSM Paris au regard de son plan stratégique, le management des dossiers et des équipes conformément aux valeurs du cabinet et également l'implication dans les activités d'intérêt commun et de valorisation de l'identité de RSM Paris.

L'appréciation est placée sous la responsabilité du Comité des Nominations et des Rémunérations.

### 5.4 Formation

RSM Paris et les entités qui le composent ont toujours accordé une grande importance à la formation comme moteur du développement du cabinet et des expertises de ses collaborateurs.

Ainsi, la formation fait partie intégrante du système de management de la qualité déployé au sein du cabinet.

Le dispositif de planification des formations s'appuie sur :

- la prise en compte des évolutions stratégiques du cabinet et l'identification de nouvelles prestations qui peuvent nécessiter des formations adaptées,
- une démarche de gestion prévisionnelle des compétences,
- la réalisation d'une évaluation annuelle, pour et par chaque collaborateur, permettant l'appréciation de besoins spécifiques,
- la réalisation d'un bilan annuel des formations suivies par les collaborateurs.

Un plan est établi chaque année par l'associé en charge qui spécifie les formations :

- sur les techniques d'audit ainsi que sur les aspects juridiques et réglementaires nécessaires à la réalisation des missions d'audit légal,
- sur l'appréhension de particularités sectorielles,
- à suivre dans le cadre de la préparation des examens professionnels,
- linguistiques pour les collaborateurs intervenant sur des groupes internationaux,
- aux outils informatiques.

Ce dispositif est complété par des réunions d'information technique mensuelles et trimestrielles (RIT) sur différents thèmes d'actualité notamment réglementaires.