



שליטה וניהול בחברות גלובליות וההשלכות על תהליך קבלת ההחלטות של הדירקטוריון

השתלמות דירקטורים
יולי 2016

שי בן דוד רו"ח (משפטן)
שותף ומנהל מחלקת המסים ב-RSM שיף הזנפרץ ושות' רו"ח

שליטה וניהול

אמנות מס

BEPS

מחירי העברה

דיווחים במסגרת הדוחות הכספיים

שליטה וניהול

הגדרה-

" " 1
:

"א. הוא התאגד בישראל.

ב. השליטה על עסקיו וניהולם מופעלים בישראל, למעט חבר בני אדם שהשליטה על עסקיו וניהולם כאמור מופעלים בישראל בידי יחיד שהיה תושב ישראל לראשונה או שהיה לתושב חוזר ותיק, כאמור בסעיף 14(א)....." (ישנם עוד תנאים בסעיף לגבי עולה חדש ותושב חוזר ותיק).

ניהול אסטרטגי וניהול תפעולי-

ניהול אסטרטגי : ✓

?

ניהול תפעולי : ✓

"מבחן הנחיצות" : ✓

86

?

ניהול אסטרטגי-

החלטות משמעותיות

:

- ✓
- ✓
- ✓
- ✓
- ✓
- ✓

?

?

ניהול אסטרטגי

- ?

✓

?

?

✓

:

"מדיניות עסקית" -

.(')

.

•

•

•

•

•

•

.(/)

/

.

,

ניהול תפעולי

ניהול תפעולי-

?

:',

✓

-

?

•

?

•

?

•

?(/)

•

?

✓

?

✓

?

✓

פסקי דין



,	,175/90 + 130/90	"	✓
.	' ,		
.	' '	,3102/12	" ✓
.	' ' "	,1029/00	" ✓
.	' " 1996	,1090-06	" ✓

אמנות מס



. ✓
) ✓
(:
.1
.2
.3

:Base Erosion and Profit Shifting Project (BEPS)

Base Erosion and Profit - OECD - " 2013
BEPS - .Shifting (BEPS)

. 15 OECD - ,2015

, - , :

, ,

,

.



.2017

✓

15- ✓

✓

השלכות פרויקט ה-BEPS על אמות מס

אמות המס לאור פרויקט ה-BEPS :

✓

✓

✓

מחירי העברה



- ")								✓
.				(85				
									✓
									✓

מחירי העברה



BEPS-



:



.

.Profit Split -



דיווחים במסגרת הדוחות הכספיים



)

✓

.(150 ')

.(1213 ')

✓

.(1385 ')

✓

.

✓

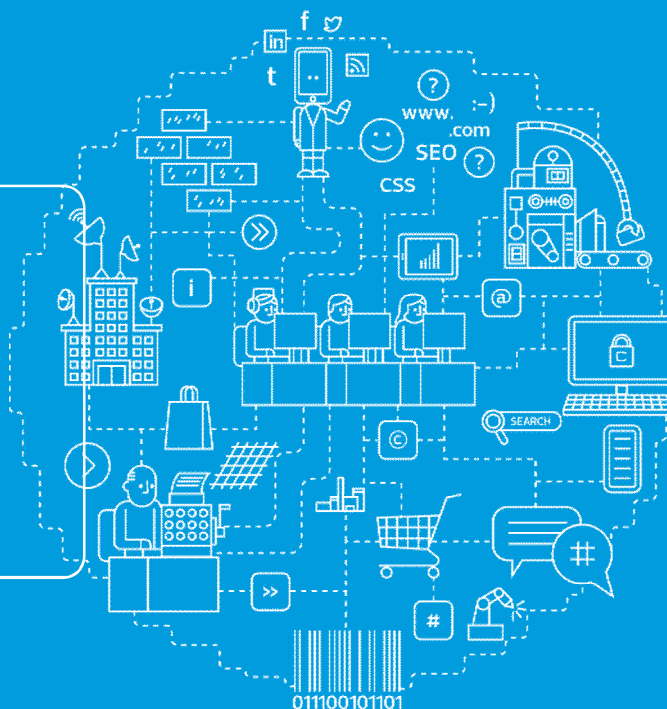
.(1345 ')

✓

לפרטים נוספים ויצירת קשר :
רו"ח (משפטן) שי בן - דוד , שותף ומנהל מחלקת מיסים
טלפון : 03-7919111
נייד: 050-8917072
מייל : shai@rsmisrael.co.il



תודה על ההקשבה



Collaboration. Understanding. Ideas and insight.