

Sustentabilidade Como estão as empresas portuguesas?

O Observatório dos Objetivos de Desenvolvimento Sustentável (ODS), nas empresas portuguesas, numa iniciativa da Universidade Católica de Lisboa, - elaborou uma compilação dos resultados apurados para o Relatório do Ano 1 do Observatório dos ODS nas empresas portuguesas e apresentou uma síntese destes dados num *booklet* intitulado “**Como estão as PMES Portuguesas a incorporar a Sustentabilidade nas suas Estratégias e Operações?**”. [\(Ler mais\)](#)



Partner e Head of Consulting da RSM

RSM é palestrante em evento da itSMF Portugal

É já **amanhã** (22 junho), entre as 18h e as 19h, que vai decorrer o webinar “Boa Governança, Compliance e Sustentabilidade Organizacional”. O orador, José Pedro Gonçalves, irá abordar os desafios da Governança no contexto VUCA que hoje vivemos. [\(Ler mais\)](#)

ESG Dados inadequados é um dos maiores desafios

Padrões inconsistentes (47%) são o maior obstáculo para o progresso do ESG, seguido pelos dados inadequados (45%), carência de competências (39%) e barreiras regulatórias (33%), revela um novo estudo realizado pelo IBM Institute for Business Value (IBV). A pesquisa envolveu 2.500 executivos de vinte e dois setores de atividade, de 34 países. [\(Ler mais\)](#)

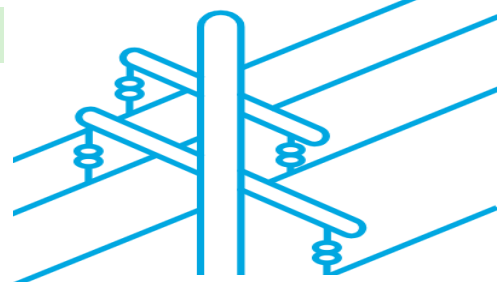
Cibersegurança – WEBINAR

Reserve já!

27 de junho

NIS2 Cybersecurity impact:
Safeguarding data in
automotive innovations

Especialistas da RSM em cibersegurança, análise jurídica, auditoria e serviços, vão oferecer uma visão global sobre a segurança dos dados na inovação do automóvel. [\(Ler mais\)](#)



Cibersegurança

Médias Empresas estão mais proativas

A segurança cibernética continua a ser uma das principais preocupações das médias empresas, para além da incerteza, dos riscos geopolíticos e da emergência de novas ameaças. Apesar desde contexto, estão a reajustar as políticas e ações e a adotar uma abordagem mais proativa em termos de segurança cibernética. Os incidentes também diminuíram. São algumas das conclusões reveladas pelo “2023 RSM US MMBI Cybersecurity Special Report”. [\(Ler mais\)](#)

www.rsm.global

A RSM é uma Organização Global que conta com uma rede de mais 830 escritórios em 120 países e mais de 57000 colaboradores.

Com uma faturação mundial superior a 8 biliões de USD, posiciona-se como uma rede de especialistas em auditoria, consultoria fiscal, consultoria de gestão e sistemas de informação.

Com base em equipas integradoras de conhecimento, presta os seus serviços, partilhando competências, “*insights*” e vários tipos de recursos, sustentados numa abordagem focada nos objetivos do cliente e baseada num profundo conhecimento sobre o seu negócio.

Serviços Globais

- Auditoria
- Consultoria Fiscal
- Consultoria de Gestão
- Digital
- Outsourcing
- Due Dilligences
- Corporate Finance
- Reestruturações
- Gestão de Negócios Familiares