

# ESG y Sostenibilidad



Acompañamos a nuestros clientes  
hacia un futuro sostenible.

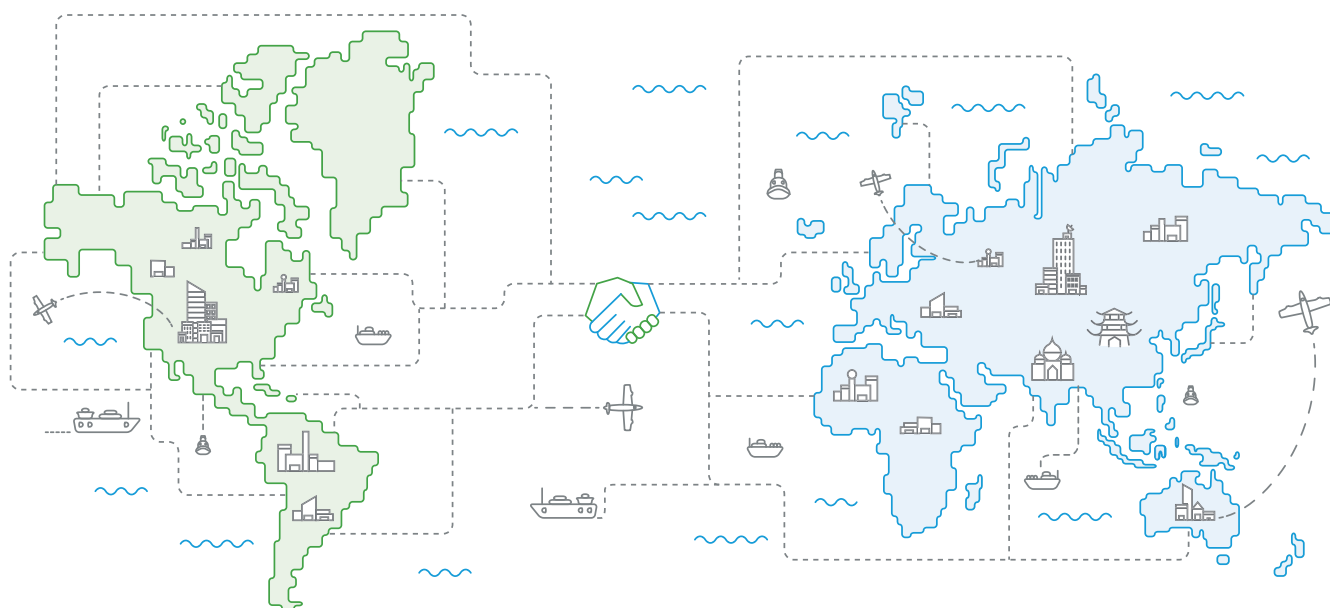
# Sobre RSM

## ¿Estás preparado?

RSM es una de las principales organizaciones de servicios de auditoría y assurance, fiscal, legal, consultoría y corporate finance a nivel mundial.

En España, cuenta con más de 350 personas, distribuidas entre nuestras oficinas de Barcelona, Madrid, Valencia, Palma de Mallorca, Las Palmas de Gran Canaria y Tarragona.

Como parte de su firme compromiso con la sostenibilidad, RSM ha crecido en los últimos años incorporando y cuidando del mejor talento para formar equipos de profesionales altamente comprometidos, que trabajan coordinadamente para dar un servicio excelente a sus clientes.



Solo conociendo en profundidad el negocio y el entorno se puede prestar un asesoramiento que ayude a las empresas a enfrentar los retos que se presentan con total confianza.

### The Power of Being Understood.



**830**

OFICINAS



**57.000**

PROFESIONALES



**120**

PAÍSES



RSM

# Impulsamos la transformación para ser la firma referente en ESG

En RSM prestamos servicios de assurance y consultoría de alta calidad con foco en la identificación y en la gestión de riesgos.

Impulsamos la capacidad de las organizaciones para maximizar los potenciales beneficios que supone la transición hacia un modelo sostenible e inclusivo.

La evolución hacia la sostenibilidad demanda una gestión madura y una comunicación transparente sobre cómo las organizaciones crean valor. Una gestión sostenible permite cumplir con los requerimientos legales cada vez más exigentes.

Dar respuesta a las crecientes demandas de inversores y financiadores, reforzar la confianza de los grupos de interés y fortalecer el sentido de pertenencia de los empleados.

Lograrás maximizar el beneficio y la resiliencia de tu entidad.

Nuestra metodología se basa en ofrecer un servicio íntegro, transversal y de acompañamiento en todas las fases para dar respuesta a estas demandas a través servicios de vanguardia en el ámbito de la sostenibilidad.

## ESG y sostenibilidad Hacia un modelo ESG

Estamos en un contexto en el que es fundamental avanzar hacia un modelo sostenible y existen diferentes razones para hacerlo:

1

### EXIGENCIAS REGULATORIAS

El tsunami normativo requiere de una mayor preparación y control de los sistemas internos y de toma de decisiones para dar respuestas a los nuevos requerimientos legales en cuestiones ESG.

2

### VALOR DE INTANGIBLES

El incremento del porcentaje del valor empresarial asociado a intangibles no tradicionales como reputación exige de una mejora en la gestión y monitorización de los ámbitos ESG dentro la organización.

3

### CONVICCIÓN DE ÓRGANOS DE DIRECCIÓN Y ADMINISTRACIÓN

La mayor convicción por parte de los órganos de administración y dirección de las organizaciones sobre el retorno de integrar los criterios ESG en todos los procesos corporativos, requiere de la involucración de todas las áreas de la organización.

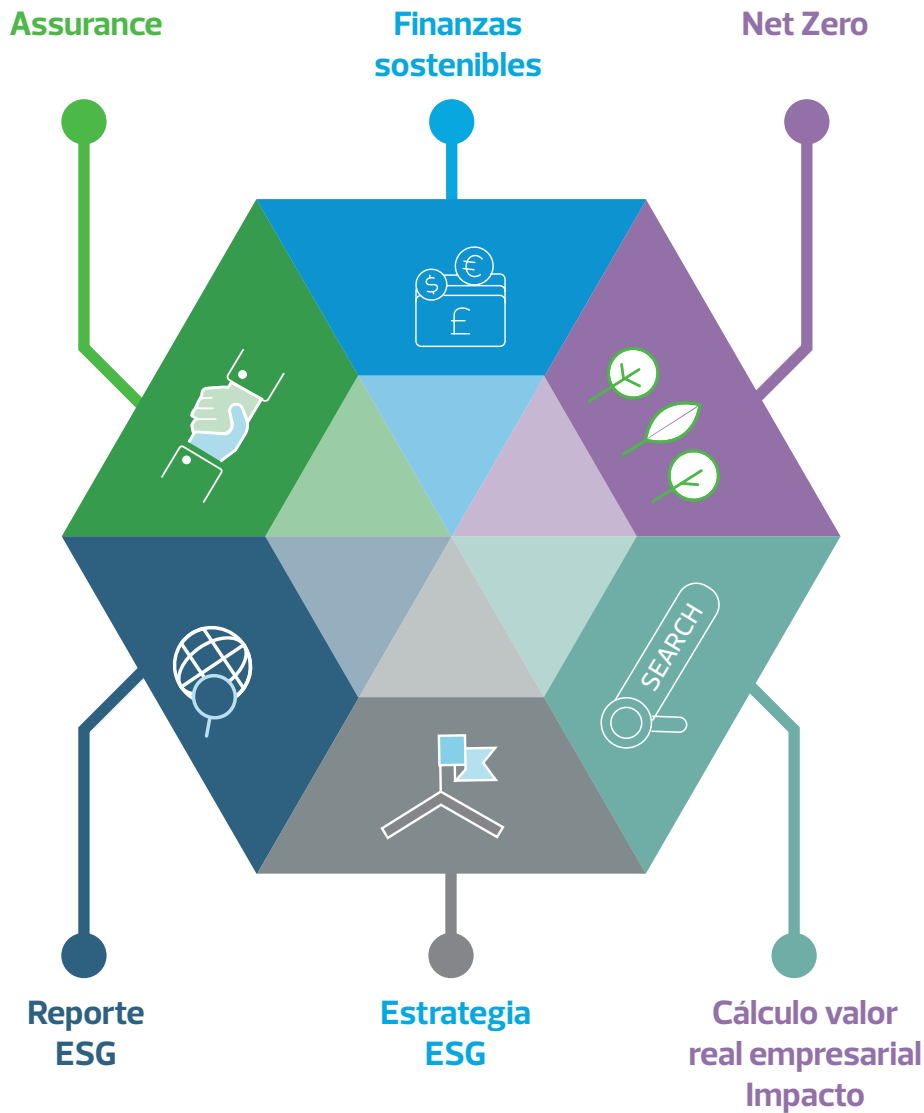
4

### LAS EMPRESAS MÁS SOSTENIBLES SON MÁS RESILIENTES

El incremento en la consideración de criterios ESG por parte del sector financiero tanto en financiación como en inversión exige a las organizaciones avanzar en ESG para acceder a capital. Las empresas más sostenibles son más resilientes y demuestran mayor capacidad para gestionar riesgos y aprovechar las oportunidades.

# Nuestros servicios

## Un futuro sostenible



### RSM Spain

ready@rsm.es

Barcelona  
Entença, 325-335  
08029 Barcelona

Tarragona  
Rambla Nova, 123 1º 1ª  
43001 Tarragona

**rsm.es**

Madrid  
José Ortega y Gasset, 22-24  
28006 Madrid

Valencia  
Maestro Clavé nº3, 1º, 1ª  
46001 Valencia

Palma  
Avda. Comte de Sallent, 23-1º C,  
07003 Palma de Mallorca

Gran Canaria  
Triana, 120  
35002 Las Palmas de Gran Canaria

RSM Spain Holding Company, SL y las compañías relacionadas son miembros de la red RSM y operan bajo la marca RSM. RSM es una marca utilizada únicamente por los miembros de la red RSM. Cada miembro de la red RSM es una firma independiente de auditoría y/o consultoría que actúa en su propio nombre. La red RSM, como tal, no tiene personalidad jurídica propia en ninguna jurisdicción. La red RSM está administrada por RSM International Limited, compañía registrada en Inglaterra y Gales (Company number 4040598), cuyo domicilio social se encuentra en 50 Cannon Street, London, EC4N 6JJ. La marca y el nombre comercial RSM, así como otros derechos de propiedad intelectual utilizados por los miembros de la red, pertenecen a RSM International, una asociación regida por el artículo 60 y siguientes del Código Civil de Suiza, cuya sede se encuentra en Zug.

© RSM International Association, 2023.