

RSM Switzerland

Un partenaire à vos côtés



Planification 360 degrés en  
matière de succession et  
donation

# Planification 360 degrés en matière de succession et donation

Souvent sous-estimés, les impôts applicables à une donation ou à une succession peuvent dans certains cas et en l'absence d'une planification attentive atteindre jusqu'à 120% du montant de la donation, respectivement de la succession. A ceci s'ajoute des aspects légaux, qui peuvent compliquer voire empêcher la transmission des biens à tous les héritiers testamentaires.

## En Suisse

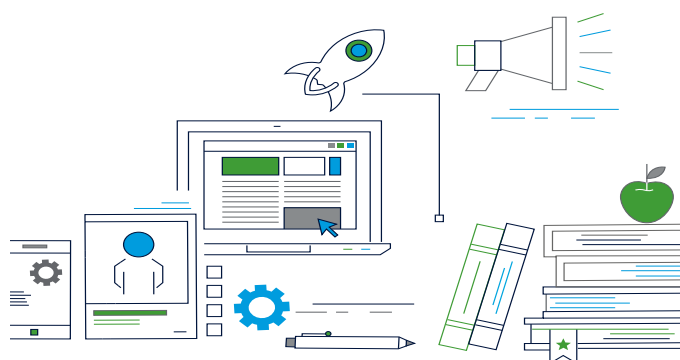
L'impôt sur les successions et les donations est un sujet complexe, en raison des différences de traitement entre les cantons. En effet, il existe 26 lois cantonales ainsi que des lois communales, lesquelles prévoient des régimes différents. Cette disparité législative concerne surtout les taux d'imposition ainsi que les exonérations. En effet, s'agissant du principe d'imposition, tous les cantons suivent le même régime, soit une imposition des biens meubles dans le canton du dernier domicile du défunt ou du donateur. Quant au bien immobilier, c'est le canton du lieu de situation de l'immeuble qui est compétent.

## Au niveau international

L'impôt sur les successions et donations est d'autant plus problématique. En effet, la mobilité croissante des personnes et des biens à travers les frontières soulève de nombreux défis notamment en termes de compétence fiscale et légale, de double imposition et de planification fiscale. Chaque juridiction dispose de ses propres règles internes en matière de fiscalité des successions et donations, lesquelles peuvent être sensiblement différentes. Les cas de successions et donations internationales étant de plus en plus fréquents et afin d'éviter les risques de double imposition, il est judicieux d'avoir connaissance des conventions fiscales internationales ainsi que des règles fiscales internes en la matière, surtout qu'il existe un nombre restreint de convention internationale en matière de succession. De plus, lesdites convention ne s'applique pas toujours aux donations, rendant le sujet encore plus complexe !

## En droit

Dans le contexte des successions, il est également important de revoir la légalité testamentaire. En Suisse, pour qu'un testament soit valide, ce dernier doit respecter le droit civil suisse, notamment quant à la forme requise mais également sur le fond. Afin d'éviter des situations problématiques qui pourraient conduire à la nullité de dispositions testamentaires, il est important de planifier sa succession et se faire conseiller par des professionnels, en particulier en cas de départ d'un pays pour un autre.



# Planification 360 degrés en matière de succession et donation

## Nos services

Afin de conseiller nos clients au mieux, nous leur proposons un entretien individuel, durant lequel nous faisons un point sur leur situation personnelle et financière ainsi que sur leurs besoins. Les conseils que nous offrons en matière de succession et donation sont les suivants :

### 1. Revue légale – Analyse des aspects juridique d'une succession ou donation

- Préparation d'une analyse de la situation juridique actuelle du client d'un point de vue successoral et/ou des donations ;
- Revue des dispositions testamentaires et vérification de la conformité légale ou alternativement rédaction de ces dernières ;
- Proposition d'optimisation, points d'attention et planification successorale ;
- Coordination avec le notaire si nécessaire (honoraires complémentaire).

### 2. Revue fiscale – Analyse approfondie des implications fiscales en cas de transfert par voie de succession ou donation et optimisation des conséquences fiscales

- Revue de la dernière déclaration d'impôt et analyse de la situation fiscale actuelle (actifs et biens détenus, notamment immeubles, portefeuille d'actions et d'obligation, ...) ;
- Planification fiscale et recommandation des stratégies pour minimiser les obligations fiscales liées à la succession et donation ;
- Coordination avec les bureaux RSM à l'étranger si cas d'une succession ou donation internationale (honoraires des bureaux RSM non compris) ;
- Analyse et estimation des potentiels impôts successoraux et des droits de donation.

Contactez-nous !

Scannez ce code QR et contactez-nous directement sur notre site web.



# À propos de RSM

## Réseau RSM

### Une présence mondiale qui renforce notre offre en Suisse

Depuis la Suisse, RSM exerce ses activités au niveau local tout en tirant parti de la portée et des capacités du réseau international RSM. Cela permet à nos équipes d'appliquer les normes internationales et d'accéder à une expertise spécialisée chaque fois que cela s'avère nécessaire, sans pour autant perdre de vue la proximité ni le leadership local.

- Des cabinets dans **120 pays**, avec une présence dans chacun des **40 principaux centres d'affaires mondiaux**
- **Plus de 56'000 professionnels** à l'échelle mondiale
- **Plus de 500 bureaux** répartis en Amérique, en Europe, dans la région MENA, en Afrique et en Asie-Pacifique



**56,000**  
Employés



**500**  
Bureaux



**120**  
Pays

## RSM Switzerland

### Une expertise suisse, ancrée dans le tissu économique local

Présent dans toute la Suisse, RSM accompagne les PME, les entreprises de taille intermédiaire suisses ainsi que les grandes entreprises en leur proposant des services d'audit et d'assurance, de fiscalité et de conseil. Nos équipes possèdent une solide connaissance de l'environnement réglementaire, économique et entrepreneurial suisse, ce qui garantit clarté et fiabilité dans chaque mission.

### Un interlocuteur unique en Suisse, connecté au monde entier

Nous savons que le temps est précieux. Votre interlocuteur suisse dédié coordonne vos besoins au niveau local et agit comme votre interface centrale, garantissant une collaboration fluide et une prestation efficace, tout en restant proche des réalités de votre entreprise.

### Des solutions sur mesure pour les entreprises suisses

Grâce à des relations étroites avec nos clients et à une solide connaissance des secteurs, nous proposons des solutions pratiques et sur mesure.

Notre approche aide les organisations à améliorer leur efficacité, à gérer les risques et à soutenir une croissance durable en Suisse et au-delà.

## Notre présence en Suisse



**3**  
Bureaux



**13**  
Partners



**140+**  
Employés

